

ФГБОУ ДПО РМАНПО МИНЗДРАВА РОССИИ  
МИНИСТЕРСТВО ЗДРАВООХРАНЕНИЯ  
ПЕНЗЕНСКОЙ ОБЛАСТИ  
ПЕНЗЕНСКИЙ ИНСТИТУТ УСОВЕРШЕНСТВОВАНИЯ  
ВРАЧЕЙ – ФИЛИАЛ ФГБОУ ДПО РМАНПО  
МИНЗДРАВА РОССИИ



РМАНПО



**29–30**  
**СЕНТЯБРЯ**  
**2023**  
**ОТЧЕТ**

Место  
проведения:  
ПЕНЗЕНСКИЙ ИНСТИТУТ  
УСОВЕРШЕНСТВОВАНИЯ ВРАЧЕЙ  
Пенза, ул. Стасова, 8а

XXIII Межрегиональная научно-практическая конференция

**АКТУАЛЬНЫЕ ВОПРОСЫ ДИАГНОСТИКИ,  
ЛЕЧЕНИЯ И РЕАБИЛИТАЦИИ БОЛЬНЫХ**

## ОБЩАЯ ИНФОРМАЦИЯ

Дата проведения: 29-30 сентября 2023 г.

Сайт мероприятия: <https://medivector.ru/event/penza-reabilitatsiya/#m-10-2023>

Видеоролик с мероприятия: [https://disk.yandex.ru/d/k3pzTy6zv8\\_IsA](https://disk.yandex.ru/d/k3pzTy6zv8_IsA)

Статистика по мероприятию:

**29 сентября**

Секция «Инновационные технологии в реальной клинической практике» -

**очно 87 человек, онлайн 572 человека**

Секция «Актуальные вопросы неврологии и психиатрии» - **очно 33 человека**

Секция «Вектор взаимодействия аллерголога и дерматовенеролога» - **очно 35 человек, онлайн 324 человека**

Секция «Актуальные вопросы педиатрии и неонатологии» - **очно 68 человек**

Секция «Инновации в ультразвуковой диагностике» - **очно 32 человека**

Секция «Современные тенденции развития лабораторной медицины: инновации и опыт» - **очно 61 человек**

**30 сентября**

Секция «Актуальные вопросы хирургии и эндоскопии» - **очно 69 человек**

Секция «Актуальные вопросы инфектологии в практике врачей различных специальностей» - **очно 42 человека**

Секция «Терапия и полиморбидная патология в практике врачей клинических специальностей» - **очно 59 человек**

Секция «Актуальные вопросы современной стоматологии и здравоохранения» - **очно 36 человек**

Секция «Анестезия, интенсивная терапия и реанимация при критических состояниях, обеспечение безопасности пациентов» - **очно 35 человек**

**Всего за два дня конференцию посетило:**

**очно 557 человек и онлайн 896 человек**

**Всего слушателей: 1453 человека**





Сычев Дмитрий Алексеевич, Вихрев Денис Владимирович



Молотиллов Б.А., Орлова, Е.А., Костина Е.М.



Баев М.В., Лесина О.Н., Карнеева Ж.Н.



Гуляев А.А., Белоконев В.И.



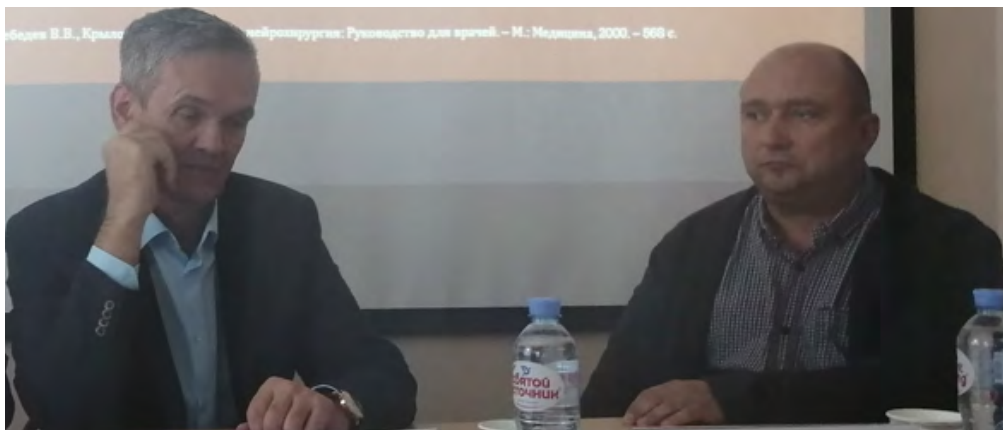
Сергеева-Кондраченко М.Ю., Починина Н.К.



Баулина О.А., Хоробрых Т.В.



Никулин А.Н., Антропов А.Ю.



Золкорняев И.Г., Филиппов П.Г.



Долгих Т.И. Левашова О.А.



Можжухина И.Н., Лохина Т.В.



Купцова М.Ф., Маринчев В.Н.



Сычев Д.А.



Вихрев Д.В.



Молотилов Б.А.



Орлова Е.А.



Денисова А.Г.



Сергеева-Кондраченко М.Ю.



Балакина И.В.



Бочкарева Ю.В.



Починина Н.К.



Шишкин Д.С.



Лапатухин В.Г.



Антропов А.Ю.



Морозова О.И.



Аброскин В.В.



Касимова Е.А.



Овчарников И.А.



Волкова Е.В.



Княжеская Н.И.





Данилычева И.В.



Петрова С.Ю.



Передкова Е.В.



Костина Е.М.



Вихрева М.Н.



Трушина Е.Ю.



Воробьева М.А.



Лесина О.Н.



Алексеева Н.Ю.



Калмыкова Г.В.



Смирнова О.К.



Беренштейн Н.В.



Ирышков Д.С.



Крылова-Дудкина А.В.



Осипова Е.В.



Усанов В.Д.



Долгих Т.И..



Токарева Е.В.



Левашова О.А.



Смирнов И.



Показанъев Д.Н.



Карнеева Ж.Н.



Баев М.В.



Баранова Н.И.



Ащина Л.А.



Демина О.И.



Зыкова О.А.



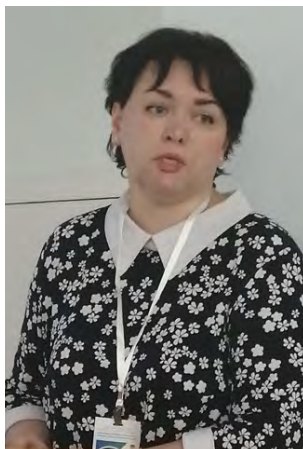
Лохина Т.В.



Володина Е.Н.



Мельникова Л.В.



Молокова Е.А.



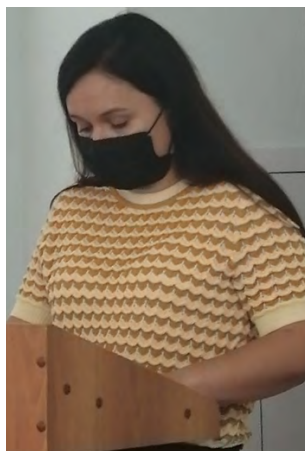
Искендеров Б.Г.



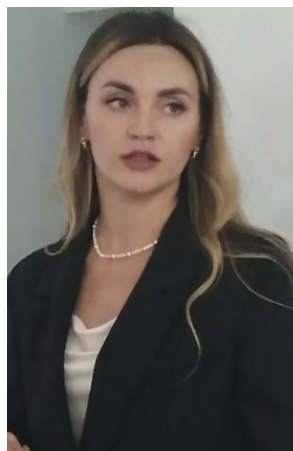
Иванчукова М.Г.



Можжухина И.Н.



Абрамова Е.А.



Сретенская Е.А.



Варешников В.Д.



Еремина Н.В.



Куряев И.Ф.



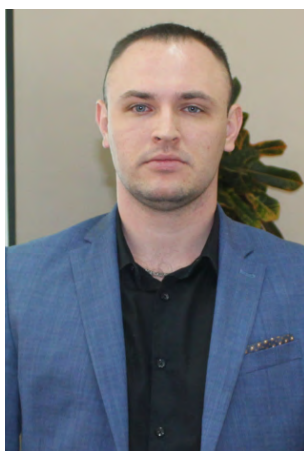
Романова Р.О.



Налепин Д.А.



Фатгахов В.В.



Моторин М.С.



Керимова К.И.



Волкова Е.А.



Кержанова А.Р.



Исмаилова О.А.



Кирсанов И.И.



Белоконов В.И.



Тетерин Ю.С.



Баулин А.А.



Стародубцев В.А.



Гасанов А.М.



Баулина О.А.



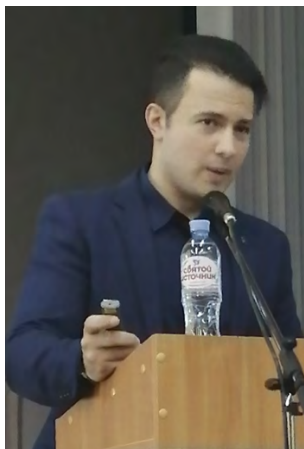
Гречалов А.В.



Аверьянова Л.А.



Мохаммад Альджабр



Киселев В.Е.



Юматов М.В.



Филиппова Л.А.



Купцова М.Ф.



Дубровская В.В.



Маринчев В.Н.



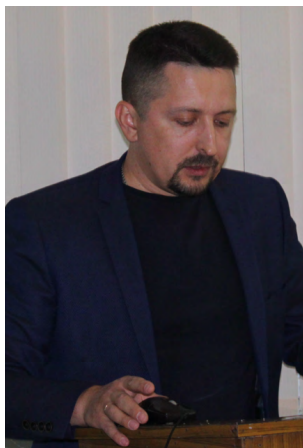
Костромина О.Ю.



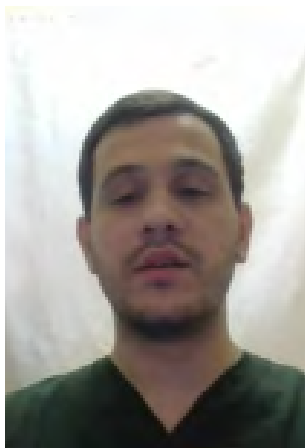
Демин А.И.



Евдокимов М.А.



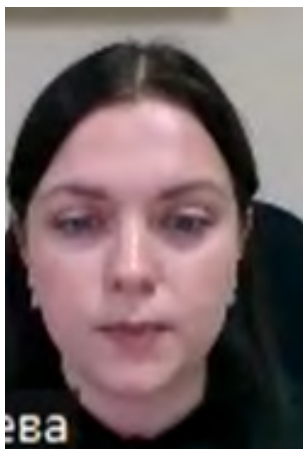
Исаев Д.И.



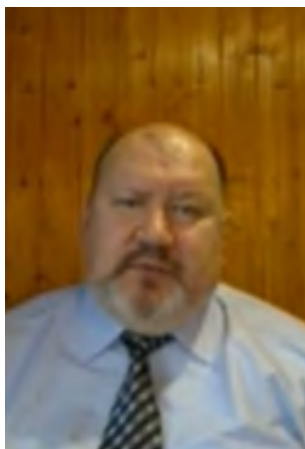
Аскеров А.Ч.



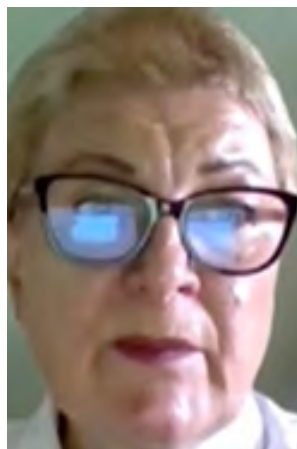
Демидова И.Ю.



Драчева Н.А.



Евстигнеев О.В.

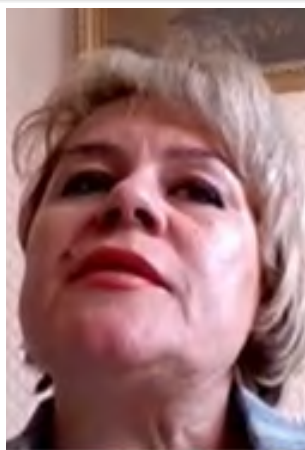


Егорова М.О.

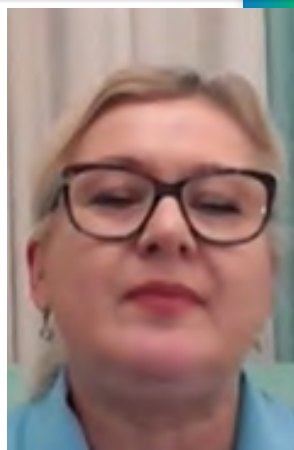




Климова О.И.



Ледяйкина Л.В.



Николашина О.Е.



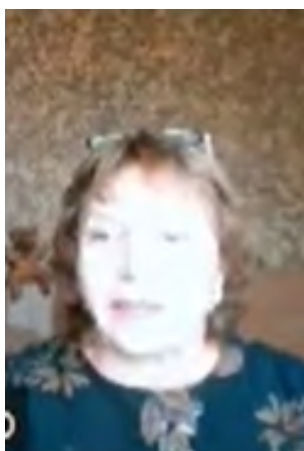
Павелкина В.Ф.



Павлов А.И.



Себелев А.А.



Тарасенко О.А.



Хованов А.В.





**29 сентября 2023 (пятница)**

**8.30–9.30 РЕГИСТРАЦИЯ УЧАСТНИКОВ**

«ЕЛЕНИНСКИЙ ЗАЛ» (2 этаж)

**9.30–10.00 ТОРЖЕСТВЕННОЕ ОТКРЫТИЕ**

**10.00–11.10 ПЛЕНАРНОЕ ЗАСЕДАНИЕ**

**Приветствие:**

**Сычев Дмитрий Алексеевич**, ректор ФГБОУ ДПО РМАНПО Минздрава России, профессор РАН, академик РАН, заслуженный деятель науки РФ, д.м.н., профессор

**Космачев Вячеслав Владимирович**, заместитель председателя правительства – министр здравоохранения Пензенской области

**Вихрев Денис Владимирович**, директор ПИУВ – филиала ФГБОУ ДПО РМАНПО Минздрава России, к.м.н.

**10.00–10.30**

**Как сделать применение лекарств безопасным для пациента?**

**Системные решения**

**Сычев Дмитрий Алексеевич**, ректор ФГБОУ ДПО РМАНПО Минздрава России, заведующий кафедрой клинической фармакологии и терапии им. акад. Б.Е. Вотчала ФГБОУ ДПО РМАНПО Минздрава России, профессор РАН, академик РАН, заслуженный деятель науки РФ, д.м.н., профессор (Москва)

**10.30–10.55**

**Биологические препараты в терапии инфекционных заболеваний и тонкости взаимодействия с антибиотиками**

**Алешкин Владимир Андрианович**, научный руководитель ФБУН «Московский научно-исследовательский институт эпидемиологии и микробиологии им. Г.Н. Габричевского» Роспотребнадзора, заслуженный деятель науки, академик РАЕН, д.б.н., профессор (Москва)

**10.55–11.10**

**К 30-летию юбилею кафедры аллергологии и иммунологии с курсом дерматовенерологии и косметологии ПИУВ – филиала ФГБОУ ДПО РМАНПО Минздрава России**

**Молотилев Борис Александрович**, профессор кафедры аллергологии и иммунологии с курсом дерматовенерологии и косметологии ПИУВ – филиала ФГБОУ ДПО РМАНПО Минздрава России, д.м.н., профессор (Пенза)

**Орлова Екатерина Александровна**, заведующая кафедрой аллергологии и иммунологии с курсом дерматовенерологии и косметологии ПИУВ – филиала ФГБОУ ДПО РМАНПО Минздрава России, д.м.н., доцент (Пенза)

**11.10–12.00 ПЕРЕРЫВ. РАСПРЕДЕЛЕНИЕ ПО СЕКЦИЯМ****Зал 1****«ЕЛЕНИНСКИЙ ЗАЛ» (2 этаж)****12.00–15.30****ИННОВАЦИОННЫЕ ТЕХНОЛОГИИ  
В РЕАЛЬНОЙ КЛИНИЧЕСКОЙ ПРАКТИКЕ**

(терапия, общая врачебная практика, эндокринология,  
гастроэнтерология, оториноларингология,  
сурдология-оториноларингология)

**Модераторы:**

**Сергеева-Кондраченко Марина Юрьевна**, заведующая кафедрой терапии, общей врачебной практики, эндокринологии, гастроэнтерологии и нефрологии ПИУВ – филиала ФГБОУ ДПО РМАНПО Минздрава России, председатель РОО «Научно-практическое общество эндокринологов Пензенской области», заслуженный врач РФ, д.м.н., доцент

**Починина Наталья Константиновна**, заведующая кафедрой оториноларингологии и сурдологии-оториноларингологии ПИУВ – филиала ФГБОУ ДПО РМАНПО Минздрава России, член Национальной медицинской ассоциации оториноларингологов России, к.м.н., доцент

**12.00–12.25****Ранняя диагностика и возможности профилактики осложнений у пациентов с сахарным диабетом 2 типа**

**Сергеева-Кондраченко Марина Юрьевна**, заведующая кафедрой терапии, общей врачебной практики, эндокринологии, гастроэнтерологии и нефрологии ПИУВ – филиала ФГБОУ ДПО РМАНПО Минздрава России, председатель РОО «Научно-практическое общество эндокринологов Пензенской области», заслуженный врач РФ, д.м.н., доцент (Пенза)

**12.25–12.45****Билиарный континуум\***

**Балакина Инна Валентиновна**, заведующая кафедрой ультразвуковой диагностики ПИУВ – филиала ФГБОУ ДПО РМАНПО Минздрава России, к.м.н., доцент (Пенза)

---

*\* Доклад подготовлен при поддержке ООО «Эбботт Лэбораториз» и не является аккредитованным в системе НМО*

**12.45–13.05****Новые горизонты в лечении ГЭРБ\***

**Бочкарева Юлия Валерьевна**, доцент кафедры терапии, общей врачебной практики, эндокринологии, гастроэнтерологии и нефрологии ПИУВ – филиала ФГБОУ ДПО РМАНПО Минздрава России, к.м.н. (Пенза)

---

*\* Доклад подготовлен при поддержке ООО «Эбботт Лэбораториз» и не является аккредитованным в системе НМО*

**13.05–13.25****Пациент с дерматологическими проблемами в общеврачебной практике. Что должен знать терапевт?\***

**Орлова Екатерина Александровна**, заведующая кафедрой аллергологии и иммунологии с курсом дерматовенерологии и косметологии ПИУВ – филиала ФГБОУ ДПО РМАНПО Минздрава России, д.м.н., доцент (Пенза)

---

*\* Доклад подготовлен при поддержке компании «Инфамед» и не является аккредитованным в системе НМО*

**13.25–13.45****Внепищеводные проявления ГЭРБ\***

**Бочкарева Юлия Валерьевна**, доцент кафедры терапии, общей врачебной практики, эндокринологии, гастроэнтерологии и нефрологии ПИУВ – филиала ФГБОУ ДПО РМАНПО Минздрава России, к.м.н., доцент (Пенза)

---

*\* Доклад подготовлен при поддержке компании «Альфасигма» и не является аккредитованным в системе НМО*

**13.45–14.05****Дискуссионные вопросы диагностики, лечения и профилактики сахарного диабета у пожилых\***

**Демидова Ирина Юрьевна**, заведующая кафедрой эндокринологии и диабетологии ФГАОУ ВО РНИМУ им. Н.И. Пирогова Минздрава России, д.м.н., профессор (Москва)

---

*\* Доклад подготовлен при поддержке компании «Берлин-Хеми/А. Менарини» и не является аккредитованным в системе НМО*

**14.05–14.25****Подходы к терапии риносинуситов с позиций международных и российских рекомендаций. Место миртола в современных рекомендациях**

**Починина Наталья Константиновна**, заведующая кафедрой оториноларингологии и сурдологии-оториноларингологии ПИУВ – филиала ФГБОУ ДПО РМАНПО Минздрава России, член Национальной медицинской ассоциации оториноларингологов России, к.м.н., доцент (Пенза)

---

*\* Доклад подготовлен при поддержке компании «Берлин-Хеми/А. Менарини» и не является аккредитованным в системе НМО*

**14.25–14.45****Метаболический синдром как междисциплинарная проблема: возможности персонализированной терапии**

**Терина Наталия Алексеевна**, ассистент кафедры терапии, общей врачебной практики, эндокринологии, гастроэнтерологии и нефрологии ПИУВ – филиала ФГБОУ ДПО РМАНПО Минздрава России (Пенза)

**14.45–15.00****Доброкачественное пароксизмальное позиционное головокружение – междисциплинарная проблема****Шишкин Дмитрий Сергеевич**, ассистент кафедры оториноларингологии и сурдологии-оториноларингологии ПИУВ – филиала ФГБОУ ДПО РМАНПО Минздрава России (Пенза)**15.00–15.20****Современная энтеросорбция в гастроэнтерологии****Павлов Александр Игоревич**, заместитель начальника ФГБУ «НИИЦ ВМТ им. А.А. Вишневого» Минобороны России по медицинской части, полковник медицинской службы, заслуженный врач РФ, д.м.н. (Москва)**Хованов Александр Валерьевич**, доцент кафедры внутренних болезней Московского медицинского университета «Реавиз», к.м.н. (Москва)**15.20–15.30 Ответы на вопросы. Подведение итогов****Зал 2****«УЧЕНЫЙ СОВЕТ»** (Ауд. 307, 3 этаж)**12.00–16.00****АКТУАЛЬНЫЕ ВОПРОСЫ НЕВРОЛОГИИ И ПСИХИАТРИИ**

(неврология, психиатрия, психиатрия-наркология, психотерапия)

**Модераторы:****Золкорняев Искандер Гусманович**, заведующий кафедрой неврологии, рефлексотерапии, физиотерапии с курсом физической и реабилитационной медицины ПИУВ – филиала ФГБОУ ДПО РМАНПО Минздрава России, к.м.н.**Антропов Андрей Юрьевич**, заведующий кафедрой психиатрии, психиатрии-наркологии, психотерапии ПИУВ – филиала ФГБОУ ДПО РМАНПО Минздрава России, д.м.н., доцент**Филиппов Павел Геннадьевич**, главный внештатный специалист-невролог Минздрава Пензенской области, заведующий неврологическим отделением ГБУЗ «Клиническая больница № 6 им. Г.А. Захарьина»**Никулин Александр Николаевич**, главный внештатный специалист психиатр Минздрава Пензенской области, заместитель главного врача по медицинской части ГБУЗ «Областная психиатрическая больница им. К.Р. Евграфова»**12.00–12.30****Клинико-анатомические механизмы дислокационных синдромов****Лапатухин Владислав Геннадьевич**, доцент кафедры неврологии, рефлексотерапии, физиотерапии с курсом физической и реабилитационной медицины ПИУВ – филиала ФГБОУ ДПО РМАНПО Минздрава России, к.м.н. (Пенза)

**Золкорняев Искандер Гусманович**, заведующий кафедрой неврологии, рефлексотерапии, физиотерапии с курсом физической и реабилитационной медицины ПИУВ – филиала ФГБОУ ДПО РМАНПО Минздрава России, к.м.н. (Пенза)

**12.30–13.00**

#### **Астенические состояния**

**Антропов Андрей Юрьевич**, заведующий кафедрой психиатрии, психиатрии-наркологии, психотерапии ПИУВ – филиала ФГБОУ ДПО РМАНПО Минздрава России, д.м.н., доцент (Пенза)

**13.00–13.30**

#### **Немедикаментозное лечение доброкачественного позиционного пароксизмального головокружения**

**Морозова Ольга Ивановна**, профессор кафедры неврологии, рефлексотерапии, физиотерапии с курсом физической и реабилитационной медицины ПИУВ – филиала ФГБОУ ДПО РМАНПО Минздрава России, д.м.н., доцент (Пенза)

**13.30–13.55 ПЕРЕРЫВ**

**13.55–14.25**

#### **Артериальная гипертензия и когнитивная дисфункция**

**Абрьский Владислав Владимирович**, врач-невролог неврологического отделения №1 ГБУЗ «Клиническая больница №6 им. Г.А. Захарьина» (Пенза)

**Золкорняев Искандер Гусманович**, заведующий кафедрой неврологии, рефлексотерапии, физиотерапии с курсом физической и реабилитационной медицины ПИУВ – филиала ФГБОУ ДПО РМАНПО Минздрава России, к.м.н. (Пенза)

**14.25–14.45**

#### **Вегетативно-сосудистые расстройства у больных рассеянным склерозом**

**Касимова Елена Анатольевна**, врач-невролог КДЦ «Медиклиник» (Пенза)

**Ермолаева Александра Ионашевна**, профессор кафедры неврологии, рефлексотерапии, физиотерапии с курсом физической и реабилитационной медицины ПИУВ – филиала ФГБОУ ДПО РМАНПО Минздрава России, д.м.н., доцент (Пенза)

**14.45–15.00**

#### **Реабилитационный марш: история одного пациента**

**Овчарников Илья Анатольевич**, врач физической и реабилитационной медицины ГБУЗ «Клиническая больница №6 им. Г.А. Захарьина» (Пенза)

**Золкорняев Искандер Гусманович**, заведующий кафедрой неврологии, рефлексотерапии, физиотерапии с курсом физической и реабилитационной медицины ПИУВ – филиала ФГБОУ ДПО РМАНПО Минздрава России, к.м.н. (Пенза)



**15.00–15.20**

**Компьютерная зависимость: распространенность, клиника**

**Волкова Елена Валентиновна**, доцент кафедры психиатрии, психиатрии-наркологии, психотерапии ПИУВ – филиала ФГБОУ ДПО РМАНПО Минздрава России, к.м.н., доцент (Пенза)

**15.20–15.40**

**Нейропатическая боль и коморбидные психические расстройства**

**Калистратов Владимир Борисович**, доцент кафедры психиатрии, психиатрии-наркологии, психотерапии ПИУВ – филиала ФГБОУ ДПО РМАНПО Минздрава России, доцент кафедры неврологии, нейрохирургии и психиатрии Медицинского института ФГБОУ ВО «Пензенский государственный университет», к.м.н., доцент (Пенза)

**15.40–15.55**

**Эффективность проведения психосоциальных реабилитационных мероприятий при шизофрении**

**Серов Владислав Владимирович**, ассистент кафедры психиатрии, психиатрии-наркологии, психотерапии ПИУВ – филиала ФГБОУ ДПО РМАНПО Минздрава России (Пенза)

**15.55–16.00** Ответы на вопросы. Подведение итогов

**Зал 3**

**«АККРЕДИТАЦИОННЫЙ ЦЕНТР»** (2 этаж)

**12.00–15.40**

**ВЕКТОР ВЗАИМОДЕЙСТВИЯ АЛЛЕРГОЛОГА И ДЕРМАТОВЕНЕРОЛОГА**

(посвященная 30-летию кафедры аллергологии и иммунологии)  
(аллергология-иммунология, дерматовенерология)

**Модераторы:**

**Орлова Екатерина Александровна**, заведующая кафедрой аллергологии и иммунологии с курсом дерматовенерологии и косметологии ПИУВ – филиала ФГБОУ ДПО РМАНПО Минздрава России, д.м.н., доцент

**Рыбалкин Сергей Борисович**, главный внештатный специалист по дерматовенерологии и косметологии Минздрава Пензенской области, главный врач ГБУЗ «Пензенский областной центр специализированных видов медицинской помощи», к.м.н.

**Молотилев Борис Александрович**, профессор кафедры аллергологии и иммунологии с курсом дерматовенерологии и косметологии ПИУВ – филиала ФГБОУ ДПО РМАНПО Минздрава России, д.м.н., профессор

**Костина Елена Михайловна**, главный внештатный специалист аллерголог-иммунолог Минздрава Пензенской области, профессор кафедры аллергологии и иммунологии с курсом дерматовенерологии и косметологии, профессор кафедры общей врачебной практики, терапии, нефрологии и гастроэнтерологии ПИУВ – филиала ФГБОУ ДПО РМАНПО Минздрава России, д.м.н., доцент

**12.00–12.20****Выбор стратегии лечения пациентов с зудом**

**Орлова Екатерина Александровна**, заведующая кафедрой аллергологии и иммунологии с курсом дерматовенерологии и косметологии ПИУВ – филиала ФГБОУ ДПО РМАНПО Минздрава России, д.м.н., доцент (Пенза)

**12.20–12.40****Эффективная адьювантная терапия акне. Новые средства и подходы**

**Николашина Ольга Евгеньевна**, заведующая амбулаторно-поликлиническим отделением № 1 ГБУЗ «Пензенский областной центр специализированных видов медицинской помощи», к.м.н. (Пенза)

**12.40–13.00****Контроль над симптомами аллергических заболеваний у Вашего пациента\***

**Княжеская Надежда Павловна**, заведующая учебной частью, доцент кафедры пульмонологии ФДПО ФГАОУ ВО РНИМУ им. Н.И. Пирогова Минздрава России, к.м.н., доцент (Москва)

---

*\* Доклад подготовлен при поддержке компании «Берлин-Хем/А. Менарини» и не является аккредитованным в системе НМО*

**13.00–13.20****Клинические рекомендации по крапивнице. Новая редакция**

**Данилычева Инна Владимировна**, ведущий научный сотрудник ФГБУ «ГНЦ Институт иммунологии» ФМБА России, д.м.н. (Москва)

**13.20–13.40****Витамины А, D и E в профилактике старения кожи**

**Петрова Станислава Юрьевна**, старший научный сотрудник лаборатории по разработке аллергенов ФГБНУ НИИВС им. И.И. Мечникова, врач-дерматовенеролог, к.м.н. (Москва)

**13.40–14.00****Аллергическая и неаллергическая лекарственная гиперчувствительность**

**Передкова Елена Владимировна**, доцент кафедры аллергологии и иммунологии ФГБОУ ДПО РМАНПО Минздрава России, к.м.н. (Москва)

**14.00–14.20****Аллергия и не только...Как отличить и правильно поставить диагноз?**

**Костина Елена Михайловна**, главный внештатный специалист аллерголог-иммунолог Минздрава Пензенской области, профессор кафедры аллергологии и иммунологии с курсом дерматовенерологии и косметологии, профессор кафедры общей врачебной практики, терапии, нефрологии и гастроэнтерологии ПИУВ – филиала ФГБОУ ДПО РМАНПО Минздрава России, д.м.н., доцент (Пенза)

**14.20–14.40****Современная энтеросорбция в патогенетическом лечении дерматологических заболеваний**

**Евстигнеев Олег Валентинович**, заведующий лабораторией специфических энтеросорбентов Института инженерной иммунологии, к.м.н. (Московская область)

**Хованов Александр Валерьевич**, доцент кафедры внутренних болезней Московского медицинского университета «Реавиз», к.м.н. (Москва)

**14.40–14.55****Часто болеющие дети. Кто виноват и что делать?**

**Козина Алла Ильдаровна**, доцент кафедры аллергологии и иммунологии с курсом дерматовенерологии и косметологии ПИУВ – филиала ФГБОУ ДПО РМАНПО Минздрава России, к.м.н. (Пенза)

**14.55–15.10****Фармакогенетические особенности лекарственной терапии псориаза**

**Вихрева Мария Николаевна**, ассистент кафедры аллергологии и иммунологии с курсом дерматовенерологии и косметологии ПИУВ – филиала ФГБОУ ДПО РМАНПО Минздрава России (Пенза)

**15.10–15.30****Аутовоспалительные заболевания в практике врача аллерголога-иммунолога**

**Трушина Елена Юрьевна**, доцент кафедры пульмонологии и фтизиатрии ПИУВ – филиала ФГБОУ ДПО РМАНПО Минздрава России, врач аллерголог-иммунолог, пульмонолог, к.м.н. (Пенза)

**15.30–15.40** Ответы на вопросы. Подведение итогов**Зал 4****«ЧИТАЛЬНЫЙ ЗАЛ»** (2 этаж)**12.00–16.00****АКТУАЛЬНЫЕ ВОПРОСЫ ПЕДИАТРИИ И НЕОНАТОЛОГИИ**

(педиатрия, неонатология)

**Модераторы:**

**Алексеева Наталия Юрьевна**, главный внештатный специалист-педиатр Минздрава Пензенской области, декан терапевтического факультета, заведующая кафедрой педиатрии и неонатологии ПИУВ – филиала ФГБОУ ДПО РМАНПО Минздрава России, к.м.н., доцент

**Воробьева Марина Александровна**, заместитель министра –начальник управления медицинской помощи детям и службы родовспоможения Минздрава Пензенской области

**12.00–12.30****Стратегия развития спортивной медицины как основа охраны репродуктивного здоровья у детей и подростков Пензенской области**

**Воробьева Марина Александровна**, заместитель министра – начальник управления медицинской помощи детям и службы родовспоможения Минздрава Пензенской области (Пенза)

**12.30–12.50****Респираторные инфекции у детей: антибиотики и не только\***

**Лесина Ольга Николаевна**, заведующая кафедрой инфекционных болезней ПИУВ – филиала ФГБОУ ДПО РМАНПО Минздрава России, к.м.н., доцент (Пенза)

*\* Доклад подготовлен при поддержке АО «Сандоз» и не является аккредитованным в системе НМО*

**12.50–13.10****Актуальные проблемы вакцинации детей от пневмококковой инфекции\***

**Алексеева Наталия Юрьевна**, главный внештатный специалист-педиатр Минздрава Пензенской области, декан терапевтического факультета, заведующая кафедрой педиатрии и неонатологии ПИУВ-филиала ФГБОУ ДПО РМАНПО Минздрава России, к.м.н., доцент (Пенза)

*\* Доклад подготовлен при поддержке ООО «Нанолек» и не является аккредитованным в системе НМО*

**13.10–13.30****Современные аспекты ведения недоношенных детей на педиатрическом участке**

**Ледяйкина Людмила Викторовна**, главный внештатный специалист-неонатолог Минздрава Республики Мордовия, заведующая кафедрой диетологии, эндокринологии, гигиены с курсом неонатологии Медицинского института ФГБОУ ВО «Национальный исследовательский Мордовский государственный университет имени Н.П. Огарева», д.м.н., доцент (Саранск)

**13.30–13.50 ПЕРЕРЫВ****13.50–14.10****Астеновегетативный синдром у детей разных возрастов**

**Калмыкова Галина Владимировна**, доцент кафедры нервных болезней и восстановительной медицины, Медицинский институт НИУ БелГУ, к.м.н. (Белгород)

**14.10–14.30****Клинические аспекты и особенности маршрутизации пациентов с синдромом Алажилля**

**Смирнова Ольга Константиновна**, заведующая детским консультативно-диагностическим центром ГБУЗ «ПОДКБ им. Н.Ф. Филатова» (Пенза)

**14.30–14.50****Корь у детей: диагностика, профилактика**

**Мусатова Людмила Александровна**, заведующая кафедрой педиатрии Медицинского института ФГБОУ ВО «Пензенский государственный университет», к.м.н., доцент (Пенза)

**14.50–15.10****Фундамент патогенетической терапии в практике педиатра**

**Себелев Александр Афанасьевич**, старший научный сотрудник лаборатории специфических энтеросорбентов Института инженерной иммунологии (Московская область)

**15.10–15.30****Гельминтозы у детей: современные методы диагностики и лечения**

**Алексеева Наталия Юрьевна**, главный внештатный специалист-педиатр Минздрава Пензенской области, декан терапевтического факультета, заведующая кафедрой педиатрии и неонатологии ПИУВ – филиала ФГБОУ ДПО РМАНПО Минздрава России, к.м.н., доцент (Пенза)

**15.30–15.50****Неонатальный скрининг в Пензенской области**

**Максимова Марина Николаевна**, заместитель директора по региональному здравоохранению, доцент кафедры педиатрии и неонатологии, ПИУВ – филиала ФГБОУ ДПО РМАНПО Минздрава России, к.м.н. (Пенза)

**15.50–16.00** Ответы на вопросы. Подведение итогов**Зал 5****ЛЕКЦИОННЫЙ ЗАЛ** (Ауд. 619, 6 этаж)**12.00–15.10****ИННОВАЦИИ В УЛЬТРАЗВУКОВОЙ ДИАГНОСТИКЕ**

(ультразвуковая диагностика)

**Модераторы:**

**Балакина Инна Валентиновна**, заведующая кафедрой ультразвуковой диагностики ПИУВ – филиала ФГБОУ ДПО РМАНПО Минздрава России, к.м.н., доцент

**Бартош Федор Леонидович**, заведующий отделением эхокардиографии и функциональной диагностики ФГБУ «Федеральный центр сердечно-сосудистой хирургии» Минздрава России, к.м.н., доцент

**12.00–12.20****Стоп-слова для ультразвукового заключения**

**Балакина Инна Валентиновна**, заведующая кафедрой ультразвуковой диагностики ПИУВ – филиала ФГБОУ ДПО РМАНПО Минздрава России, к.м.н., доцент (Пенза)

**12.20–12.40****Перспективы развития ультразвуковой службы в Пензенской области на примере ГБУЗ «Клиническая больница № 6 им. Г.А. Захарьина»**

**Назарова Наталья Андреевна**, главный внештатный специалист по лучевой и инструментальной диагностике Минздрава Пензенской области, заведующая рентгенологическим отделением – врач-рентгенолог ГБУЗ «Клиническая больница № 6 им. Г.А. Захарьина», к.м.н. (Пенза)

**12.40–13.00****Патология корня аорты, и что нужно знать врачу ультразвуковой диагностики**

**Бартош Федор Леонидович**, заведующий отделением эхокардиографии и функциональной диагностики ФГБУ «Федеральный центр сердечно-сосудистой хирургии» Минздрава России, к.м.н., доцент (Пенза)

**13.00–13.20****Методики ультразвуковой диагностики при гинекологической патологии**

**Ирышков Дмитрий Сергеевич**, врач акушер-гинеколог, врач ультразвуковой диагностики КДЦ «Медиклиник», врач высшей квалификационной категории по акушерству и гинекологии, по ультразвуковой диагностике, отличник здравоохранения, лауреат Премии «Здравоохранение и медицинские науки», лауреат Национальной премии «Репродуктивное завтра России», к.м.н., доцент (Пенза)

**13.20–13.40****Эктопическая беременность у девочек-подростков и нюансы ультразвукового исследования**

**Усанов Виктор Дмитриевич**, доцент кафедры ультразвуковой диагностики ПИУВ – филиала ФГБОУ ДПО РМАНПО Минздрава России, к.м.н., доцент (Пенза)

**13.40–14.00****Эластометрия при патологии печени**

**Герасимов Александр Викторович**, врач ультразвуковой диагностики, врач-хирург ГБУЗ «ПОКБ им. Н.Н. Бурденко», доцент кафедры хирургии Медицинского института ФГБОУ ВО «Пензенский государственный университет», к.м.н. (Пенза)

**14.00–14.15****Классификация Ti-rads и ее применение в завершении унифицированного ультразвукового протокола**

**Беренштейн Наталья Васильевна**, доцент кафедры ультразвуковой диагностики ПИУВ – филиала ФГБОУ ДПО РМАНПО Минздрава России, к.м.н. (Пенза)

**14.15–14.30****Панорамное сканирование мягких тканей при болезни вен нижних конечностей****Фенеров Александр Пантелеевич**, врач ультразвуковой диагностики ГБУЗ «ПОКБ им. Н.Н. Бурденко», к.м.н. (Пенза)**14.30–14.45****Особенности ультразвуковой диагностики при стеноокклюзирующих поражениях брахиоцефальных артерий****Осипова Елена Валентиновна**, доцент кафедры ультразвуковой диагностики ПИУВ – филиала ФГБОУ ДПО РМАНПО Минздрава России, к.м.н. (Пенза)**14.55–15.00****Рекомендации международной группы экспертов при ультразвуковом исследовании миометрия****Крылова-Дудкина Анна Вячеславовна**, ассистент кафедры ультразвуковой диагностики ПИУВ – филиала ФГБОУ ДПО РМАНПО Минздрава России, к.м.н. (Пенза)**15.00–15.10 Ответы на вопросы. Подведение итогов****Зал 6****ЛЕКЦИОННЫЙ ЗАЛ (9 этаж)****12.00–16.30****СОВРЕМЕННЫЕ ТЕНДЕНЦИИ РАЗВИТИЯ ЛАБОРАТОРНОЙ МЕДИЦИНЫ: ИННОВАЦИИ И ОПЫТ**

(клиническая лабораторная диагностика, микробиология, бактериология)

**Модераторы:****Долгих Татьяна Ивановна**, заведующая кафедрой медицинской микробиологии и лабораторной медицины ПИУВ – филиала ФГБОУ ДПО РМАНПО Минздрава России, секретарь Профильной комиссии по клинической лабораторной диагностике Минздрава России, д.м.н., профессор**Годков Михаил Андреевич**, заведующий отделом лабораторной диагностики ГБУЗ «НИИ скорой помощи им. Н.В. Склифосовского Департамента здравоохранения города Москвы», заведующий кафедрой клинической лабораторной диагностики ФГБОУ ДПО РМАНПО Минздрава России, д.м.н., профессор**Левашова Ольга Анатольевна**, доцент кафедры медицинской микробиологии и лабораторной медицины, начальник лаборатории молекулярной и персонализированной медицины НОЦ ПИУВ – филиала ФГБОУ ДПО РМАНПО Минздрава России, к.б.н., доцент

**12.00–12.20****Актуальные тенденции развития лабораторной медицины**

**Годков Михаил Андреевич**, заведующий отделом лабораторной диагностики ГБУЗ «НИИ скорой помощи им. Н.В. Склифосовского Департамента здравоохранения города Москвы», заведующий кафедрой клинической лабораторной диагностики ФГБОУ ДПО РМАНПО Минздрава России, д.м.н., профессор (Москва)

**12.20–12.50****КЩС, или КОС, или КЩР: в чем выражается равновесие?**

**Егорова Марина Олеговна**, профессор кафедры биологической химии ФГАОУ ВО Первый МГМУ им. И.М. Сеченова Минздрава России, д.м.н. (Москва)

**12.50–13.20****Роль и место лабораторных маркеров в диагностике сепсиса и ССВР**

**Вершинина Марина Германовна**, главный специалист по клинической лабораторной диагностике Управления делами Президента РФ, руководитель курса клинической лабораторной диагностики кафедры семейной медицины ФГБУ ДПО «ЦГМА» Управления делами Президента РФ, ведущий научный сотрудник, руководитель лабораторного отдела, руководитель курса клинической лабораторной диагностики кафедры педиатрии и общественного здоровья Института подготовки медицинских кадров ФГАУ «НМИЦ здоровья детей» Минздрава России, д.м.н. (Москва)

**13.20–13.40****Изделия для проведения клинко-лабораторных исследований: регулирование вопросов применения**

**Тарасенко Ольга Анатольевна**, директор Департамента АНО «Московский центр инновационных технологий в здравоохранении», председатель Технического комитета 380 «Клинические лабораторные исследования и диагностические тест-системы ин витро», заместитель директора Ассоциации «Федерация лабораторной медицины», д.м.н., профессор (Москва)

**13.40–14.00 ПЕРЕРЫВ****14.00–14.20****Интеграция нормативных правовых актов в медицинскую (лабораторную) деятельность**

**Долгих Татьяна Ивановна**, заведующая кафедрой медицинской микробиологии и лабораторной медицины ПИУВ – филиала ФГБОУ ДПО РМАНПО Минздрава России, секретарь Профильной комиссии по клинической лабораторной диагностике Минздрава России, д.м.н., профессор (Пенза)



**14.20–14.40****Лабораторная служба Пензенской области.  
Итоги работы за 2022 год и перспективы развития**

**Токарева Елена Владимировна**, главный внештатный специалист по клинической лабораторной диагностике Минздрава Пензенской области, заведующая клиничко-диагностической лабораторией государственного бюджетного учреждения здравоохранения «ПОКБ им. Н.Н. Бурденко» (Пенза)

**14.40–15.00****Анемия: лабораторная диагностика  
наиболее частых форм**

**Егорова Марина Олеговна**, профессор кафедры биологической химии ФГАОУ ВО Первый МГМУ им. И.М. Сеченова Минздрава России, д.м.н. (Москва)

**15.00–15.20****Ось «кишечник-мозг»: новое понимание  
молекулярных мишеней**

**Левашова Ольга Анатольевна**, доцент кафедры медицинской микробиологии и лабораторной медицины, начальник Лаборатории молекулярной и персонализированной медицины НОЦ ПИУВ – филиала ФГБОУ ДПО РМАНПО Минздрава России, к.б.н., доцент (Пенза)

**15.20–15.40****Эндотоксикоз – мультидисциплинарная проблема**

**Хованов Александр Валерьевич**, доцент кафедры внутренних болезней Московского медицинского университета «Реавиз», к.м.н. (Москва)

**15.40–16.00****Преаналитика в гематологии**

**Данилова Елена Владимировна**, ведущий специалист по методической поддержке компании «Гранат БиоТех» (Москва)

**16.00–16.20****Точки приложения автоматической цифровой  
микроскопии в повседневной практике специалиста  
лабораторной службы**

**Показаньев Дмитрий Николаевич**, руководитель отдела маркетинга компании West Medica (Москва)

**16.20–16.30** Ответы на вопросы. Подведение итогов

**30 сентября 2023 (суббота)**

**9.00–10.00 РЕГИСТРАЦИЯ УЧАСТНИКОВ**

**Зал 2**

**«Ученый совет»** (ауд. 307, 3 этаж)

**10.00–14.00**

**АКТУАЛЬНЫЕ ВОПРОСЫ ИНФЕКТОЛОГИИ В ПРАКТИКЕ ВРАЧЕЙ  
РАЗЛИЧНЫХ СПЕЦИАЛЬНОСТЕЙ**

(Совместно с Обществом эпидемиологов, микробиологов,  
паразитологов и инфекционистов Пензенской области)  
(инфекционные болезни, эпидемиология, терапия,  
общая врачебная практика (семейная медицина), педиатрия)

**Модераторы:**

**Лесина Ольга Николаевна**, заведующая кафедрой инфекционных болезней ПИУВ – филиала ФГБОУ ДПО РМАНПО Минздрава России, к.м.н., доцент

**Баев Михаил Викторович**, заместитель руководителя управления Роспотребнадзора по Пензенской области, доцент кафедры эпидемиологии, микробиологии и инфекционных болезней Медицинского института ФГБОУ ВО «Пензенский государственный университет», к.м.н.

**Курмаева Джамия Юсуповна**, главный внештатный специалист по инфекционным болезням Минздрава Пензенской области, заместитель главного врача по медицинской части ГБУЗ «Пензенский областной клинический центр СВМП», к.м.н.

**Мазанкова Людмила Николаевна**, главный внештатный специалист по инфекционным болезням у детей Минздрава России по ЦФО и Департамента здравоохранения г. Москвы, заведующая кафедрой детских инфекционных болезней ФГБОУ ДПО РМАНПО Минздрава России, заслуженный врач РФ, д.м.н., профессор

**Карнеева Жанна Нобатовна**, доцент кафедры инфекционных болезней ПИУВ – филиала ФГБОУ ДПО РМАНПО Минздрава России, к.м.н.

**10.00–10.20**

**Сочетанные респираторные инфекции в период эпидемии COVID-19:  
течение и исходы**

**Мазанкова Людмила Николаевна**, главный внештатный специалист по инфекционным болезням у детей Минздрава России по ЦФО и Департамента здравоохранения г. Москвы, заведующая кафедрой детских инфекционных болезней ФГБОУ ДПО РМАНПО Минздрава России, заслуженный врач РФ, д.м.н., профессор (Москва)

**Соавторы: Климова О.И., Драчева Н.А.**

**10.20–10.40****C.difficile-инфекция у новорожденных – мифы и реальность**

**Мазанкова Людмила Николаевна**, главный внештатный специалист по инфекционным болезням у детей Минздрава России по ЦФО и Департамента здравоохранения г. Москвы, заведующая кафедрой детских инфекционных болезней ФГБОУ ДПО РМАНПО Минздрава России, заслуженный врач РФ, д.м.н., профессор (Москва)

**Соавторы: Климова О.И., Драчева Н.А.**

**10.40–11.00****Респираторные инфекции: клинико-эпидемиологические реалии 2022–2023 гг.**

**Лесина Ольга Николаевна**, заведующая кафедрой инфекционных болезней ПИУВ – филиала ФГБОУ ДПО РМАНПО Минздрава России, к.м.н., доцент (Пенза)

**11.00–11.20****Детские инфекции у взрослых пациентов: особенности течения**

**Карнеева Жанна Нобатовна**, доцент кафедры инфекционных болезней ПИУВ – филиала ФГБОУ ДПО РМАНПО Минздрава России, к.м.н. (Пенза)

**11.20–11.40****Об особенностях эпидемиологической ситуации по бруцеллезу в Пензенской области**

**Баев Михаил Викторович**, заместитель руководителя управления Роспотребнадзора по Пензенской области, доцент кафедры эпидемиологии, микробиологии и инфекционных болезней Медицинского института ФГБОУ ВО «Пензенский государственный университет», к.м.н. (Пенза)

**11.40–12.00****Актуальные вопросы вирусного гепатита С на современном этапе**

**Павелкина Вера Федоровна**, главный внештатный специалист Минздрава Республики Мордовия по инфекционным болезням, заведующая кафедрой инфекционных болезней с курсами эпидемиологии, фтизиатрии, кожных и венерических болезней ФГБОУ ВО «МГУ им. Н.П. Огарева», д.м.н., профессор (Саранск)

**12.00–12.20****Особенности иммунного ответа у пациентов с COVID-19**

**Баранова Надежда Ивановна**, ведущий научный сотрудник Лаборатории молекулярной и персонализированной медицины НОЦ ПИУВ – филиала ФГБОУ ДПО РМАНПО Минздрава России, д.б.н., профессор (Пенза)

**Зыкова Ольга Алексеевна**, доцент кафедры инфекционных болезней ПИУВ – филиала ФГБОУ ДПО РМАНПО Минздрава России, к.м.н. (Пенза)

**12.20–12.40****COVID-19 и особенности иммунного реагирования:  
клинико-лабораторные параллели**

**Ащина Людмила Андреевна**, старший научный сотрудник лаборатории молекулярной и персонализированной медицины НОЦ ПИУВ – филиала ФГБОУ ДПО РМАНПО Минздрава России, к.б.н. (Пенза)

**Болгова Александра Игоревна**, заочный аспирант кафедры инфекционных болезней ПИУВ – филиала ФГБОУ ДПО РМАНПО Минздрава России (Пенза)

**12.40–13.00****Иммунологические особенности инфекционного мононуклеоза  
у детей и их прогностическое значение**

**Демина Ольга Игоревна**, ассистент кафедры детских инфекционных болезней ФГБОУ ДПО РМАНПО Минздрава России, врач – участковый педиатр, врач-инфекционист ГБУЗ «ДГП 131 ДЗМ», к.м.н. (Москва)

**Соавторы: Чеботарёва Т.А., Кузнецова С.А., Федянина О.С.**

**13.00–13.20****Эхинококкоз – современные тенденции диагностики и лечения**

**Зыкова Ольга Алексеевна**, доцент кафедры инфекционных болезней ПИУВ – филиала ФГБОУ ДПО РМАНПО Минздрава России, к.м.н. (Пенза)

**13.20–13.40****Современная энтеросорбция в инфектологии**

**Хованов Александр Валерьевич**, доцент кафедры внутренних болезней Московского медицинского университета «Реавиз», к.м.н. (Москва)

**13.40–14.00** Ответы на вопросы. Подведение итогов**Зал 3****«АККРЕДИТАЦИОННЫЙ ЦЕНТР»** (2 этаж)**10.00–15.00****ТЕРАПИЯ И ПОЛИМОРБИДНАЯ ПАТОЛОГИЯ В ПРАКТИКЕ ВРАЧЕЙ  
КЛИНИЧЕСКИХ СПЕЦИАЛЬНОСТЕЙ**

(посвященная 45-летию кафедры терапии, кардиологии,  
функциональной диагностики и ревматологии)  
(терапия, общая врачебная практика, ревматология,  
кардиология, рентгенология)

**Модераторы:**

**Лохина Татьяна Викторовна**, заведующая кафедрой терапии, кардиологии, функциональной диагностики и ревматологии ПИУВ – филиала ФГБОУ ДПО РМАНПО Минздрава России, д.м.н.

**Можухина Ирина Николаевна**, заведующая кафедрой рентгенологии ПИУВ – филиала ФГБОУ ДПО РМАНПО Минздрава России, к.м.н.

**10.00–10.20****Диспансерное наблюдение как механизм контроля пациентов с болезнями системы кровообращения**

**Володина Елена Николаевна**, главный внештатный специалист-кардиолог Минздрава Пензенской области, заведующая кардиологическим диспансером – врач-кардиолог ГБУЗ «ПОКБ им. Н.Н. Бурденко» (Пенза)

**10.20–10.40****Кардиометаболический пациент в фокусе внимания практического врача**

**Денисова Алла Геннадьевна**, профессор кафедры терапии, кардиологии, функциональной диагностики и ревматологии; заместитель директора по науке и развитию ПИУВ – филиала ФГБОУ ДПО РМАНПО Минздрава России, д.м.н., доцент (Пенза)

**10.40–11.00****Полиморбидный больной с ГЭРБ и сердечно-сосудистой патологией: современный взгляд на проблему**

**Лохина Татьяна Викторовна**, заведующая кафедрой терапии, кардиологии, функциональной диагностики и ревматологии ПИУВ – филиала ФГБОУ ДПО РМАНПО Минздрава России, д.м.н. (Пенза)

**11.00–11.20****Оценка кардиоваскулярного риска у больных с артериальной гипертензией**

**Мельникова Людмила Владимировна**, директор Федерального аккредитационного центра высшего медицинского образования, высшего и среднего фармацевтического образования, а также иного высшего образования, профессор кафедры общей врачебной практики и поликлинической терапии ФГБОУ ДПО РМАНПО Минздрава России, д.м.н. доцент (Москва)

**11.20–11.40****Болезнь Стилла у взрослых. Клинический случай**

**Молокова Елена Анатольевна**, доцент кафедры терапии, кардиологии, функциональной диагностики и ревматологии ПИУВ – филиала ФГБОУ ДПО РМАНПО Минздрава России, к.м.н. (Пенза)

**Соавторы: Бочкарева Д.Д., Ключева Ю.В.**

**11.40–12.00****Сердечная недостаточность с сохраненной фракцией выброса: фокус на диастолическую функцию**

**Позднякова Надежда Викторовна**, профессор кафедры терапии, кардиологии, функциональной диагностики и ревматологии ПИУВ – филиала ФГБОУ ДПО РМАНПО Минздрава России, д.м.н., профессор (Пенза)

**12.00–12.20****Острое повреждение почек – междисциплинарная проблема у кардиохирургических пациентов**

**Искендеров Бахрам Гусейнович**, профессор кафедры терапии, кардиологии, функциональной диагностики и ревматологии ПИУВ – филиала ФГБОУ ДПО РМАНПО Минздрава России, д.м.н., профессор (Пенза)

**12.20–12.40 ПЕРЕРЫВ****12.40–13.00****Кардиореабилитация как элемент вторичной профилактики**

**Иванчукова Марина Геннадьевна**, ассистент кафедры терапии, кардиологии, функциональной диагностики и ревматологии ПИУВ – филиала ФГБОУ ДПО РМАНПО Минздрава России (Пенза)

**13.00–13.20****Некоторые вопросы стратегии лечения хронической обструктивной болезни легких в ремиссию и обострение**

**Беренштейн Наталья Васильевна**, доцент кафедры ультразвуковой диагностики ПИУВ – филиала ФГБОУ ДПО РМАНПО Минздрава России, к.м.н. (Пенза)

**13.20–13.40****Лучевая диагностика подагры в свете клинических рекомендаций**

**Можжухина Ирина Николаевна**, заведующая кафедрой рентгенологии ПИУВ – филиала ФГБОУ ДПО РМАНПО Минздрава России, к.м.н. (Пенза)

**13.40–14.00****Особенности лучевой диагностики гонартроза в свете новых клинических рекомендаций**

**Абрамова Екатерина Александровна**, врач-рентгенолог ГБУЗ «Клиническая больница № 6 им. Г.А. Захарьина», ассистент кафедры рентгенологии ПИУВ – филиала ФГБОУ ДПО РМАНПО Минздрава России (Пенза)

**Можжухина Ирина Николаевна**, заведующая кафедрой рентгенологии ПИУВ – филиала ФГБОУ ДПО РМАНПО Минздрава России, к.м.н. (Пенза)

**14.00–14.20****МРТ коленных суставов при ревматоидном артрите**

**Сретенская Екатерина Анатольевна**, врач-рентгенолог ГБУЗ «ПОКБ им. Н.Н. Бурденко», ассистент кафедры рентгенологии ПИУВ – филиала ФГБОУ ДПО РМАНПО Минздрава России (Пенза)

**Розен Владимир Владимирович**, заведующий отделением лучевой диагностики ГБУЗ «ПОКБ им. Н.Ф. Филатова», ассистент кафедры рентгенологии ПИУВ – филиала ФГБОУ ДПО РМАНПО Минздрава России, врач-хирург, к.м.н. (Пенза)

**14.20–14.40**

**Лучевая диагностика ревматоидного артрита**

**Сычина Яна Сергеевна**, врач-рентгенолог ГБУЗ «Клиническая больница № 6 им. Г.А. Захарьина», ассистент кафедры рентгенологии ПИУВ – филиала ФГБОУ ДПО РМАНПО Минздрава России, врач-хирург (Пенза)

**Розен Владимир Владимирович**, заведующий отделением лучевой диагностики ГБУЗ «ПОДКБ им. Н.Ф. Филатова», ассистент кафедры рентгенологии ПИУВ – филиала ФГБОУ ДПО РМАНПО Минздрава России, врач-хирург, к.м.н. (Пенза)

**14.40–15.00** Ответы на вопросы. Подведение итогов

**Зал 4**

**«ЧИТАЛЬНЫЙ ЗАЛ»** (2 этаж)

**10.00–14.20**

**АКТУАЛЬНЫЕ ВОПРОСЫ СОВРЕМЕННОЙ СТОМАТОЛОГИИ И ЗДРАВООХРАНЕНИЯ**

(стоматология общей практики, стоматология терапевтическая, стоматология хирургическая, стоматология ортопедическая, стоматология детская, челюстно-лицевая хирургия, организация здравоохранения и общественное здоровье)

**Модераторы:**

**Еремина Наталья Вячеславовна**, заведующий кафедрой стоматологии общей практики, стоматологии терапевтической и стоматологии детской ПИУВ – филиала ФГБОУ ДПО РМАНПО Минздрава России, д.м.н., профессор

**10.00–10.20**

**Совершенствование лечебно-профилактических мероприятий у пациентов молодого возраста, страдающих хроническим генерализованным пародонтитом легкой степени тяжести**

**Макбол Адел Али Омар**, аспирант кафедры стоматологии Медицинского института ФГБОУ ВО «Пензенский государственный университет» (Пенза)

**10.20–10.40**

**Сравнительная оценка результатов ортодонтического лечения с использованием брекет-систем и элайнеров**

**Куряев Ильнур Рафикович**, аспирант кафедры стоматологии Медицинского института ФГБОУ ВО «Пензенский государственный университет» (Пенза)

**10.40–11.10**

**Сравнительная оценка эффективности различных методов снятия зубных отложений: исследование in vitro**

**Романова Рината Олеговна**, аспирант кафедры стоматологии Медицинского института ФГБОУ ВО «Пензенский государственный университет» (Пенза)

**11.10–11.30****Лечение пациентов с переломами скулоглазничного комплекса**

**Подрублин Артем Вячеславович**, врач челюстно-лицевой хирург ГБУЗ «ПОКБ им. Н.Н. Бурденко», ассистент кафедры челюстно-лицевой хирургии Медицинского института ФГБОУ ВО «Пензенский государственный университет» (Пенза)

**Налепин Д.А.**, ординатор кафедры челюстно-лицевой хирургии Медицинского института ФГБОУ ВО «Пензенский государственный университет» (Пенза)

**11.30–11.50 ПЕРЕРЫВ****11.50–12.10****Остеосинтез перелома суставного отростка нижней челюсти предущим доступом**

**Амбарян Гарик Мнацаканович**, врач челюстно-лицевой хирург ГБУЗ «ПКОБ им. Н.Н. Бурденко», старший преподаватель кафедры челюстно-лицевой хирургии Медицинского института ФГБОУ ВО «Пензенский государственный университет» (Пенза)

**Фаттахов В.В.**, клинический ординатор кафедры челюстно-лицевой хирургии Медицинского института ФГБОУ ВО «Пензенский государственный университет» (Пенза)

**12.10–12.30****Медико-социальные аспекты заболеваемости ЧЛО взрослого и детского населения и пути ее профилактики в Пензенской области**

**Моторин Максим Сергеевич**, врач челюстно-лицевой хирург ГБУЗ «ПОКБ им. Н.Н. Бурденко» (Пенза)

**12.30–12.50****Результаты внедрения новой организационной модели деятельности сестринского персонала в условиях отделения челюстно-лицевой хирургии ГБУЗ «ПОКБ им. Н.Н. Бурденко»**

**Керимова Карина Исакова**, врач челюстно-лицевой хирург ГБУЗ «ПОКБ им. Н.Н. Бурденко», ассистент кафедры организации здравоохранения и общественного здоровья ПИУВ – филиала ФГБОУ ДПО РМАНПО Минздрава России, ассистент кафедры челюстно-лицевой хирургии Медицинского института ФГБОУ ВО «Пензенский государственный университет» (Пенза)

**12.50–13.10****Опыт оказания стоматологической помощи детям с применением общего обезболивания**

**Волкова Елена Артемовна**, ассистент кафедры челюстно-лицевой хирургии Медицинского института ФГБОУ ВО «Пензенский государственный университет», врач челюстно-лицевой хирург ГБУЗ «ПОКБ им. Н.Н. Бурденко» (Пенза)

**13.10–13.30****Современное управление организацией медицинской помощи по профилю челюстно-лицевая хирургия на территории Пензенской области на основе системного подхода**



**Лебедев Марат Владимирович**, главный внештатный специалист Минздрава Пензенской области по профилю «челюстно-лицевая хирургия», заведующий Центром челюстно-лицевой хирургии ГБУЗ «ПОКБ им. Н.Н. Бурденко», заведующий кафедрой челюстно-лицевой хирургии Медицинского института ФГБОУ ВО «Пензенский государственный университет», доцент кафедры стоматологии общей практики, стоматологии терапевтической и стоматологии детской ПИУВ – филиала ФГБОУ ДПО РМАНПО Минздрава России, к.м.н., доцент (Пенза)

**Кержанова Альбина Ринатовна**, врач стоматолог-терапевт ГБУЗ «ПОКБ им. Н.Н. Бурденко», ассистент кафедры челюстно-лицевой хирургии Медицинского института ФГБОУ ВО «Пензенский государственный университет» (Пенза)

**13.30–13.50**

### Человек после COVID-19

**Иванова Елена Владимировна**, профессор кафедры терапевтической стоматологии им. проф. Иванова В.С. ФГБОУ ДПО РМАНПО Минздрава России, д.м.н., доцент (Москва)

**13.50–14.10**

### Особенности первичной специализированной аккредитации врача-стоматолога на современном этапе

**Еремина Наталья Вячеславовна**, заведующий кафедрой стоматологии общей практики, стоматологии терапевтической и стоматологии детской ПИУВ – филиала ФГБОУ ДПО РМАНПО Минздрава России, д.м.н., профессор (Пенза)

**Исмаилова Оксана Александровна**, ассистент кафедры стоматологии общей практики, стоматологии терапевтической и стоматологии детской ПИУВ – филиала ФГБОУ ДПО РМАНПО Минздрава России (Пенза)

**14.10–14.20** Ответы на вопросы. Подведение итогов

**Зал 5**

**«ЕЛЕНИНСКИЙ ЗАЛ»** (2 этаж)

**10.00–15.00**

### АКТУАЛЬНЫЕ ВОПРОСЫ ХИРУРГИИ И ЭНДОСКОПИИ (хирургия, эндоскопия)

#### Модераторы:

**Гуляев Андрей Андреевич**, заведующий кафедрой хирургии и эндоскопии им. проф. Н.А. Баулина ПИУВ – филиала ФГБОУ ДПО РМАНПО Минздрава России, профессор кафедры неотложной и общей хирургии им. проф. А.С. Ермолова ФГБОУ ДПО РМАНПО Минздрава России, главный научный сотрудник научного отделения неотложной хирургии, эндоскопии и интенсивной терапии ГБУЗ «НИИ скорой помощи им. Н.В. Склифосовского ДЗМ», заслуженный врач РФ, д.м.н., профессор (Москва, Пенза)

**Баулина Ольга Александровна**, декан хирургического факультета, доцент кафедры хирургии и эндоскопии им. профессора Н.А. Баулина ПИУВ – филиала ФГБОУ ДПО РМАНПО Минздрава России, к.м.н. (Пенза)

**Белоконев Владимир Иванович**, профессор кафедры хирургических болезней детей и взрослых ФГБОУ ВО «Самарский государственный медицинский университет» Минздрава России, д.м.н., профессор (Самара)

**Хоробрых Татьяна Витальевна**, заведующая кафедрой факультетской хирургии № 2 им. Г.И. Лукомского Института клинической медицины им. Н.В. Склифосовского, директор Клиники факультетской хирургии № 2 Университетской клинической больницы № 4 ФГАОУ ВО Первый МГМУ им. И.М. Сеченова Минздрава России, профессор РАН, д.м.н., профессор (Москва)

### 10.05–10.20

#### Закрытая травма живота

**Кирсанов Илья Игоревич**, старший научный сотрудник научного отделения неотложной хирургии, эндоскопии и интенсивной терапии ГБУЗ «НИИ скорой помощи им. Н.В. Склифосовского ДЗМ», доцент кафедры хирургии и эндоскопии им. проф. Н.А. Баулина ПИУВ – филиала ФГБОУ ДПО РМАНПО Минздрава России, врач-хирург, врач-проктолог, к.м.н. (Москва, Пенза)

**Рогаль Михаил Михайлович**, старший научный сотрудник научного отделения неотложной хирургии, эндоскопии и интенсивной терапии ГБУЗ «НИИ скорой помощи им. Н.В. Склифосовского ДЗМ», врач-хирург, к.м.н. (Москва)

### 10.20–10.40

#### Травма и стриктуры гепатикохоледоха

**Белоконев Владимир Иванович**, профессор кафедры хирургических болезней детей и взрослых ФГБОУ ВО «Самарский государственный медицинский университет» Минздрава России, д.м.н., профессор (Самара)  
**Беззубов Артем Романович**, студент 6 курса ФГБОУ ВО «Самарский государственный медицинский университет» Минздрава России (Самара)

### 10.40–11.00

#### Пероральная холангиоскопия в диагностике и лечении пациентов с механической желтухой

**Тетерин Юрий Сергеевич**, заведующий отделением эндоскопии и внутрипросветной хирургии ГБУЗ «НИИ скорой помощи им. Н.В. Склифосовского ДЗМ», доцент кафедры хирургии и эндоскопии им. проф. Н.А. Баулина ПИУВ – филиала ФГБОУ ДПО РМАНПО Минздрава России, к.м.н. (Москва, Пенза)

**Новиков Сергей Валентинович**, ведущий научный сотрудник научного отделения неотложной хирургии, эндоскопии и интенсивной терапии ГБУЗ «НИИ скорой помощи им. Н.В. Склифосовского ДЗМ», к.м.н. (Москва)

**11.00–11.15****Диагностические трудности при выявлении ГПОД и ГЭРБ**

**Баулин Анатолий Афанасьевич**, профессор кафедры хирургии и эндоскопии им. проф. Н.А. Баулина ПИУВ – филиала ФГБОУ ДПО РМАНПО Минздрава России, председатель Пензенского отделения Российского общества хирургов, заслуженный врач РФ, д.м.н., профессор (Пенза)

**11.15–11–30****Дальнейшее совершенствование операции лапароскопической фиксации угла Гиса – восстановления клапана Губарева (ЛфуГ-ЛвкГ)**

**Баулин Владимир Анатольевич**, доцент кафедры хирургии и эндоскопии им. проф. Н.А. Баулина ПИУВ – филиала ФГБОУ ДПО РМАНПО Минздрава России, к.м.н. (Пенза)

**11.30–11.45****Отдаленная эндоскопическая картина после операции лапароскопической фиксации угла Гиса (ЛфуГ)**

**Стародубцев Владимир Алексеевич**, доцент кафедры хирургии и эндоскопии им. проф. Н.А. Баулина ПИУВ – филиала ФГБОУ ДПО РМАНПО Минздрава России, заведующий отделением эндоскопии КДЦ «Медиклиник», к.м.н. (Пенза)

**11.45–12.05****Эндоскопическое лечение ахалазии кардии в условиях скоромощного стационара**

**Гасанов Али Магомедович**, старший научный сотрудник научного отделения неотложной хирургии, эндоскопии и интенсивной терапии ГБУЗ «НИИ скорой помощи им. Н.В. Склифосовского ДЗМ», доцент кафедры хирургии и эндоскопии им. проф. Н.А. Баулина ПИУВ – филиала ФГБОУ ДПО РМАНПО Минздрава России, к.м.н. (Москва, Пенза)

**Черноусов Федор Александрович**, ведущий научный сотрудник научного отделения неотложной хирургии, эндоскопии и интенсивной терапии ГБУЗ «НИИ скорой помощи им. Н.В. Склифосовского ДЗМ», д.м.н., профессор (Москва)

**12.05–12.20****Математическая модель формирования показаний для оперативного лечения пациентов с гастроэзофагеальной рефлюксной болезнью**

**Баулина Ольга Александровна**, декан хирургического факультета, доцент кафедры хирургии и эндоскопии им. профессора Н.А. Баулина ПИУВ – филиала ФГБОУ ДПО РМАНПО Минздрава России, к.м.н. (Пенза)

**12.20–12.50 ПЕРЕРЫВ**

**12.50–13.05****Виртуальное планирование лапароскопических операций при местнораспространенном раке желудка**

**Грчалов Антон Владимирович**, аспирант кафедры факультетской хирургии № 2 им. Г.И. Лукомского ФГАОУ ВО Первый МГМУ им. И.М. Сеченова Минздрава России (Москва)

**Соавторы: Хоробрых Татьяна Витальевна**, заведующая кафедрой факультетской хирургии № 2 им. Г.И. Лукомского Института клинической медицины им. Н.В. Склифосовского, директор Клиники факультетской хирургии № 2 Университетской клинической больницы № 4 ФГАОУ ВО Первый МГМУ им. И.М. Сеченова Минздрава России, профессор РАН, д.м.н., профессор (Москва)

**Агаджанов Вадим Гамлетович**, доцент кафедры факультетской хирургии № 2 им. Г.И. Лукомского ФГАОУ ВО Первый МГМУ им. И.М. Сеченова Минздрава России, врач-хирург, к.м.н., доцент (Москва)

**13.05–13.20****Совершенствование диагностического алгоритма у больных с абдоминальным болевым синдромом в эпигастральной области**

**Аверьянова Людмила Анатольевна**, аспирант кафедры хирургии и эндоскопии им. проф. Н.А. Баулина ПИУВ – филиала ФГБОУ ДПО РМАНПО Минздрава России, заведующая приемным отделением ГБУЗ «Клиническая больница № 6 им. Г.А. Захарьина» (Пенза)

**13.20–13.35****Эндоскопическое дренирование жидкостных скоплений в комплексном лечении пациентов с острым панкреатитом**

**Аскеров Али Чингизович**, аспирант кафедры неотложной и общей хирургии им. проф. А.С. Ермолова ФГБОУ ДПО РМАНПО Минздрава России, младший научный сотрудник научного отделения неотложной хирургии, эндоскопии и интенсивной терапии ГБУЗ «НИИ скорой помощи им. Н.В. Склифосовского ДЗМ» (Москва)

**13.35–13.50****Непростые вопросы лечения пациентов с диабетической стопой**

**Песков Александр Викторович**, доцент кафедры хирургии и эндоскопии им. проф. Н.А. Баулина ПИУВ – филиала ФГБОУ ДПО РМАНПО Минздрава России (Пенза)

**13.50–14.05****Сравнительные данные хирургического лечения гигром различной локализации»**

**Абасов Тарлан Мамедович**, соискатель кафедры хирургии и эндоскопии им. проф. Н.А. Баулина ПИУВ – филиала ФГБОУ ДПО РМАНПО Минздрава России, начальник военного гарнизонного госпиталя (Пенза)

**14.05–14.20****Новый способ лечения хронической формы пилонидальной болезни****Мохаммад Альджабр**, аспирант кафедры хирургии ФГБОУ ВО «Пензенский государственный университет» (Пенза)**14.20–14.35****Анализ локализации, сроков и предикторов формирования грыж после выведения колостомы****Киселев Владислав Евгеньевич**, аспирант кафедры хирургии ФГБОУ ВО «Пензенский государственный университет» (Пенза)**14.35–15.00** Ответы на вопросы. Подведение итогов**Зал 6****ЛЕКЦИОННЫЙ ЗАЛ** (Ауд. 817, 8 этаж)**10.00–16.30****АНЕСТЕЗИЯ, ИНТЕНСИВНАЯ ТЕРАПИЯ И РЕАНИМАЦИЯ ПРИ КРИТИЧЕСКИХ СОСТОЯНИЯХ, ОБЕСПЕЧЕНИЕ БЕЗОПАСНОСТИ ПАЦИЕНТОВ**

(анестезиология-реаниматология, скорая медицинская помощь, общая врачебная практика)

**Модераторы:****Васильков Валерий Григорьевич**, заведующий кафедрой анестезиологии-реаниматологии и скорой медицинской помощи ПИУВ – филиала ФГБОУ ДПО РМАНПО Минздрава России, д.м.н., профессор**Купцова Маргарита Федоровна**, доцент кафедры анестезиологии-реаниматологии и скорой медицинской помощи ПИУВ – филиала ФГБОУ ДПО РМАНПО Минздрава России, заслуженный врач РФ, к.м.н., доцент**Маринчев Владимир Николаевич**, доцент кафедры анестезиологии-реаниматологии и скорой медицинской помощи ПИУВ – филиала ФГБОУ ДПО РМАНПО Минздрава России, к.м.н., доцент**10.00–10.20****Роль и место симуляционных технологий при подготовке врачей анестезиологов-реаниматологов в клинической ординатуре****Васильков Валерий Григорьевич**, заведующий кафедрой анестезиологии-реаниматологии и скорой медицинской помощи ПИУВ – филиала ФГБОУ ДПО РМАНПО Минздрава России, д.м.н., профессор (Пенза)**Маринчев Владимир Николаевич**, доцент кафедры анестезиологии-реаниматологии и скорой медицинской помощи ПИУВ – филиала ФГБОУ ДПО РМАНПО Минздрава России, к.м.н., доцент (Пенза)**10.20–10.50****Последствия ИТ у пациентов после госпитализации в отделение ОРИТ****Юматов Михаил Владимирович**, главный внештатный специалист анестезиолог-реаниматолог Минздрава Пензенской области, заведующий отделением анестезиологии-реанимации ГБУЗ «ПОКБ им. Н.Н. Бурденко» (Пенза)

**10.50–11.20****Септическая коагулопатия у реанимационных больных**

**Филиппова Людмила Аркадьевна**, доцент кафедры анестезиологии-реаниматологии и скорой медицинской помощи ПИУВ – филиала ФГБОУ ДПО РМАНПО Минздрава России, к.м.н. (Пенза)

**11.20–11.40****Основные реанимационно-реабилитационные аспекты хронического критического состояния, как обеспечение безопасности пациента в восстановительном периоде**

**Купцова Маргарита Федоровна**, доцент кафедры анестезиологии-реаниматологии и скорой медицинской помощи ПИУВ – филиала ФГБОУ ДПО РМАНПО Минздрава России, заслуженный врач РФ, к.м.н., доцент (Пенза)

**Чернова Татьяна Васильевна**, ассистент кафедры анестезиологии-реаниматологии и скорой медицинской помощи ПИУВ – филиала ФГБОУ ДПО РМАНПО Минздрава России, врач анестезиолог-реаниматолог высшей квалификационной категории (Пенза)

**Кудашева Оксана Владимировна**, заведующая отделением реанимации и интенсивной терапии № 3 – нейрореанимации ГБУЗ «Клиническая больница № 6 им. Г.А. Захарьина», врач анестезиолог-реаниматолог высшей квалификационной категории (Пенза)

**Соавтор: Купцова Елена Сергеевна**, аспирант ФГБОУ ВО «Пермский государственный гуманитарно-педагогический университет», логопед ГБУЗ «ГКБ № 23 им. И. В. Давыдовского» ДЗМ (Пермь)

**11.40–12.00****Актуальные вопросы анестезии в экстренном акушерстве**

**Дубровская Валерия Викторовна**, доцент кафедры анестезиологии-реаниматологии и скорой медицинской помощи, заведующая отделением анестезиологии и реанимации ГБУЗ «Пензенский городской родильный дом», к.м.н. (Пенза)

**Хадж Элиас**, заведующий отделением анестезиологии и реанимации Перинатального центра, ГБУЗ «ПОКБ им. Н.Н. Бурденко» (Пенза)

**12.00–12.40 ПЕРЕРЫВ****12.40–13.00****Проблемы пациентов с ХБП в отделении ИТ и реанимации**

**Бегунов Виктор Андреевич**, заведующий нефрологическим центром ГБУЗ «ПОКБ им. Н.Н. Бурденко», доцент кафедры анестезиологии-реаниматологии и скорой медицинской помощи ПИУВ – филиала ФГБОУ ДПО РМАНПО Минздрава России, к.м.н. (Пенза)

**13.00–13.20****Анализ международных регламентирующих документов по стандартам безопасной анестезии**

**Маринчев Владимир Николаевич**, доцент кафедры анестезиологии-реаниматологии и скорой медицинской помощи ПИУВ – филиала ФГБОУ ДПО РМАНПО Минздрава России, к.м.н., доцент (Пенза)

**13.20–13.40****Анализ использования препаратов эндогенного сурфактанта в комплексной терапии пневмонии, вызванной вирусом SARS-CoV-2**

**Костромина Ольга Юрьевна**, заведующая отделением интенсивной терапии и реанимации ГБУЗ «Пензенский областной клинический центр СВМП» (Пенза)

**Курмаева Джамия Юсуповна**, главный внештатный специалист по инфекционным болезням Минздрава Пензенской области, заместитель главного врача по медицинской части ГБУЗ «Пензенский областной клинический центр СВМП», к.м.н. (Пенза)

**Савелкина Галина Евгеньевна**, врач отделения интенсивной терапии и реанимации ГБУЗ «Пензенский областной клинический центр СВМП» (Пенза)

**13.40–14.00****Проблемы анестезии и ИТ у пациентов с гнойно-воспалительными заболеваниями в челюстно-лицевой хирургии**

**Юматов Михаил Владимирович**, главный внештатный специалист анестезиолог-реаниматолог Минздрава Пензенской области, заведующий отделением анестезиологии-реанимации ГБУЗ «ПОКБ им. Н.Н. Бурденко» (Пенза)

**Карбашова Юлия Александровна**, врач анестезиолог-реаниматолог отделения анестезиологии-реанимации ГБУЗ «ПОКБ им. Н.Н. Бурденко» (Пенза)

**Желевская Оксана Владимировна**, врач анестезиолог-реаниматолог отделения анестезиологии-реанимации ГБУЗ «ПОКБ им. Н.Н. Бурденко» (Пенза)

**14.00–14.20****Анестезиологическое сопровождение у детей-инвалидов с когнитивными нарушениями в стоматологии**

**Юцмюц Алексей Адольфович**, заведующий отделением анестезиологии ГБУЗ «ПОКБ им. Н.Н. Бурденко» (Пенза)

**Соавторы: Соломка А.Н., Демин А.И., Вдовин В.Г.**

**14.20–14.40****Технологии кровосбережения при операциях на сердце, аорте и крупных магистральных артериях**

**Евдокимов Михаил Александрович**, доцент кафедры анестезиологии-реаниматологии и скорой медицинской помощи ПИУВ – филиала ФГБОУ ДПО РМАНПО Минздрава России, заведующий отделением анестезиологии ФГБУ ФЦССХ Минздрава России, к.м.н. (Пенза)

**Соавторы: Базылев В.В., Почивалова М.В., Голубцова Н.С., Ципляева И.В.**

**14.40–15.00**

#### **Каудальный блок (сакральный) в педиатрической клинике**

**Исаев Денис Николаевич**, заведующий отделением анестезиологии и интенсивной терапии ГБУЗ «ПОДКБ им. Н.Ф. Филатова», ассистент кафедры анестезиологии-реаниматологии и скорой медицинской помощи ПИУВ – филиала ФГБОУ ДПО РМАНПО Минздрава России (Пенза)

**Соавторы: Маринчев В.Н., Кузмичева И.С., Кочетков Д.А.**

**15.00–15.20**

#### **Департамент ургентной медицины и шкала ISU**

**Резняк Лариса**, заведующая кафедрой ургентной медицины Кишневского государственного университета медицины и фармации им. Николае Тестимицану, д.м.н., профессор (Республика Молдова)

**Соавторы: Раед Хабах, Сырбу Светлана**, ассистенты кафедры ургентной медицины Кишневского государственного университета медицины и фармации им. Николае Тестимицану (Республика Молдова)

**15.20–15.40**

#### **Фокусное УЗИ-исследование легких при дыхательной недостаточности**

**Чернышев Валерий Анатольевич**, ассистент кафедры анестезиологии-реаниматологии и скорой медицинской помощи ПИУВ – филиала ФГБОУ ДПО РМАНПО Минздрава России, врач анестезиолог-реаниматолог высшей квалификационной категории ООО «Медгард» (Пенза)

**Вишняков Дмитрий Владимирович**, врач анестезиолог-реаниматолог отделением интенсивной терапии и реанимации Пензенского областного клинического центра СВМП (Пенза)

**15.40–16.00**

#### **Мастер-класс «Проведение сердечно-легочной реанимации»**

**Осинькин Дмитрий Владимирович**, ассистент кафедры анестезиологии-реаниматологии и скорой медицинской помощи ПИУВ – филиала ФГБОУ ДПО РМАНПО Минздрава России (Пенза)

**16.00–16.20**

#### **Мастер-класс «УЗИ-технологии при катетеризации центральных вен»**

**Чернышев Валерий Анатольевич**, ассистент кафедры анестезиологии-реаниматологии и скорой медицинской помощи ПИУВ – филиала ФГБОУ ДПО РМАНПО Минздрава России, врач анестезиолог-реаниматолог высшей квалификационной категории ООО «Медгард» (Пенза)

**16.20–16.30 Ответы на вопросы. Подведение итогов**







XXIII Межрегиональная научно-практическая конференция

# АКТУАЛЬНЫЕ ВОПРОСЫ ДИАГНОСТИКИ, ЛЕЧЕНИЯ И РЕАБИЛИТАЦИИ БОЛЬНЫХ

ГЕНЕРАЛЬНЫЙ  
СПОНСОР



ОФИЦИАЛЬНЫЙ  
СПОНСОР



29–30  
СЕНТЯБРЯ  
2023

СПОНСОРЫ

