



Медицинский институт ФГАОУ ВО «Белгородский государственный
национальный исследовательский университет»

Министерство здравоохранения Белгородской области

Белгородская региональная общественная организация
«Ассоциация врачей Белгородской области»

ФГБУ ДПО «Центральная государственная медицинская академия»
Управления делами Президента Российской Федерации



Белгород

**16
НОЯБРЯ
2023**

VIII ОТЧЕТ МЕЖДИСЦИПЛИНАРНЫЙ МЕДИЦИНСКИЙ ФОРУМ с международным участием

Актуальные вопросы совершенствования медицинской помощи и профессионального медицинского образования

Медицинский институт НИУ «БелГУ»,
г. Белгород, Народный бульвар, д. 21

ОБЩАЯ ИНФОРМАЦИЯ

Дата проведения: 16 ноября 2023 г.

Адрес проведения: медицинский институт НИУ «БелГУ»,
Народный бульвар, д. 21

Сайт мероприятия: <https://medivector.ru/event/viii-mmf-aktualnye-voprosy-sovershenstvovaniya-meditsinskoj-pomoshhi-i-professionalnogo-meditsinskogo-obrazovaniya/#m-11-2023>

Статистика по мероприятию:

Секция “Актуальные вопросы терапии и общей врачебной практики” - очно **326 человек**, онлайн **203 человека**.

Секция “Современные аспекты педиатрии и неонатологии” - **92 человека**.

Общее количество участников: 621 человек



ФОТООТЧЕТ



Полякова О.А., Жернакова Н.И., Николаев С.Б.



Кизилова И.В., Шальнева Т.В., Матвиенко Е.В.



Жернакова Н.И.



Полякова О.А.



Кизилова И.В.

VIII МЕЖДИСЦИПЛИНАРНЫЙ МЕДИЦИНСКИЙ ФОРУМ



Матвиенко Е.В.



Багдасарян К.С.



Бирюков Г.В.



Бочарова К.А.



Дмитриева Т.В.



Дюмин И.И.



Коваленко Ю.В.



Кузьминов О.М.



Литвинов А.Е.



Лысых Е.А.



Маслова Ю.А.



Некрашевич Я.А.



Плезеева О.Е.



Хохлюк Е.В.



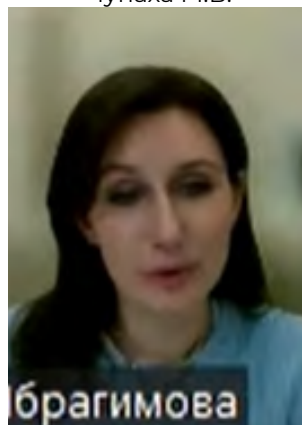
Чупаха М.В.



Шабанов Е.А.



Шевцов Р.Ю.



Ибрагимова Л.И.

VIII МЕЖДИСЦИПЛИНАРНЫЙ МЕДИЦИНСКИЙ ФОРУМ



Горбатенко Л.С., Бугрова Ю.В.



Ляхова Э.С., Калашникова А.В.



Чернявская В.Ю., Писанкина Д.С.



Себелев А.А.



Хованов А.В.



8.45–09.15 РЕГИСТРАЦИЯ УЧАСТНИКОВ

АКТОВЫЙ ЗАЛ, 4 ЭТАЖ (300)

9.15–9.30 ТОРЖЕСТВЕННОЕ ОТКРЫТИЕ

9.30–16.40

АКТУАЛЬНЫЕ ВОПРОСЫ ТЕРАПИИ И ОБЩЕЙ ВРАЧЕБНОЙ ПРАКТИКИ

Президиум:

Жернакова Нина Ивановна, заместитель директора по научной и международной деятельности, заведующая кафедрой семейной медицины Медицинского института НИУ «БелГУ», д.м.н., профессор

Полякова Ольга Анатольевна, главный внештатный терапевт Министерства здравоохранения Белгородской области, главный врач ОГБУЗ «Городская поликлиника г. Белгорода»

Слетов Александр Анатольевич, советник ректора ФГАОУ ВО «БелГУ» по медицинским вопросам, д.м.н., профессор

Николаев Сергей Борисович, заместитель председателя БРОО «Ассоция врачей Белгородской области», д.м.н.

9.30–9.50

Существующие «вызовы» и новые возможности профилактики и лечения COVID-19 у особых групп населения

Полякова Ольга Анатольевна, главный внештатный терапевт Министерства здравоохранения Белгородской области, главный врач ОГБУЗ «Городская поликлиника г. Белгорода» (Белгород)

9.50–10.10

Постинфекционный СРК: новый взгляд на старую проблему

Жернакова Нина Ивановна, заместитель директора по научной и международной деятельности, заведующая кафедрой семейной медицины Медицинского института НИУ «БелГУ», д.м.н., профессор (Белгород)

Рустамова Сарвениса Рустамовна, студентка группы 03012008 Медицинского института НИУ «БелГУ» (Туркменистан)

Попова Наталья Викторовна, аспирант кафедры семейной медицины Медицинского института НИУ «БелГУ» (Белгород)

10.10–10.35**Дифференциальная диагностика общесоматических заболеваний с клиническими проявлениями в челюстно-лицевой области**

Слетов Александр Анатольевич, советник ректора
ФГАОУ ВО «БелГУ» по медицинским вопросам, д.м.н., профессор
(Белгород)

10.35–10.55**Билиарный континуум***

Дмитриева Татьяна Владимировна, профессор кафедры госпитальной
терапии Медицинского института НИУ «БелГУ», врач-гастроэнтеролог,
д.м.н. (Белгород)

* Доклад подготовлен при поддержке ООО «Эбботт Лэбораториз» и не является аккредитованным в системе НМО

10.55–11.15**Неалкогольная жировая болезнь печени, прогноз и лечение***

Дмитриева Татьяна Владимировна, профессор кафедры госпитальной
терапии Медицинского института НИУ «БелГУ», врач-гастроэнтеролог,
д.м.н. (Белгород)

* Доклад подготовлен при поддержке ООО «Эбботт Лэбораториз» и не является аккредитованным в системе НМО

11.15–11.35**АГ и ИБС. Игра на опережение***

Маслова Юлия Анатольевна, врач-кардиолог МЦ «Медикал Он Груп»,
к.м.н., доцент (Белгород)

* Доклад подготовлен при поддержке ООО «Тева» и не является аккредитованным в системе НМО

11.35–11.55**Достижение контроля бронхиальной астмы – непростая задача?***

Шабанов Евгений Александрович, главный внештатный
пульмонолог Министерства здравоохранения Курской области, доцент
кафедры внутренних болезней Института непрерывного образования
ФГБОУ ВО «Курский государственный медицинский университет»
Минздрава России, заведующий пульмонологическим отделением
ОБУЗ «Курская областная многопрофильная клиническая больница»,
к.м.н. (Курск)

* Доклад подготовлен при поддержке ООО «Тева» и не является аккредитованным в системе НМО

11.55–12.15

Актуальные вопросы лечения больных ОРВИ

Кузьминов Олег Михайлович, доцент кафедры пропедевтики внутренних болезней и клинических информационных технологий Медицинского института НИУ «БелГУ», д.м.н. (Белгород)

12.15–12.35

Астенический синдром

Литвинов Андрей Евгеньевич, врач-невролог высшей категории, заместитель начальника ОГКУЗ «Госпиталь для ветеранов войн», к.м.н. (Белгород)

12.35–12.55

Наблюдение пациентов с сахарным диабетом с использованием мобильной передачи данных самоконтроля гликемии

Ибрагимова Людмила Ибрагимовна, заведующая отделом прогнозирования и инноваций диабета ГНЦ РФ ФГБУ «НМИЦ эндокринологии» Минздрава России, врач-эндокринолог, к.м.н. (Москва)

12.55–13.15

Структурно-функциональные изменения миокарда и показатель толщины эпикардального жира при ОКС у больных с метаболическим синдромом

Чернявская Виктория Юрьевна, студентка группы 03011811 Медицинского института НИУ «БелГУ» (Белгород)

Писанкина Дарья Сергеевна, студентка группы 03011805 Медицинского института НИУ «БелГУ» (Белгород)

13.15–13.40 ПЕРЕРЫВ

13.40–14.00

Оценка интенсивности эйджизма, обуславливающего профессиональные повреждения среди медицинских сестер, участвующих в предоставлении амбулаторного лечения

Гирько Лариса Викторовна, аспирант кафедры стоматологии общей практики Медицинского института НИУ «БелГУ» (Белгород)

Аслямова Наталья Олеговна, аспирант кафедры стоматологии общей практики Медицинского института НИУ «БелГУ» (Белгород)

Копытов Александр Александрович, профессор кафедры стоматологии общей практики Медицинского института НИУ «БелГУ», д.м.н., профессор (Белгород)

14.00–14.15

Инфаркт миокарда с подъемом сегмента ST при сопутствующем стеатогепатите и гепатозе: клинические, ангиографические и прогностические особенности

Бирюков Григорий Владиславович, студент группы 03011803 Медицинского института НИУ «БелГУ» (Белгород)

14.15–14.35

Эндотоксикоз – мультидисциплинарная проблема

Хованов Александр Валерьевич, доцент кафедры внутренних болезней Московского медицинского университета «Реавиз», к.м.н. (Москва)

14.35–14.50

Междисциплинарное значение pinch-of-синдрома

Ермилов Олег Владимирович, врач приемного отделения, врач-пульмонолог пульмонологического отделения ОГБУЗ «Белгородская областная клиническая больница Святителя Иоасафа» (Белгород)

Горбатенко Лилия Сергеевна, студентка группы 03011903 Медицинского института НИУ «БелГУ» (Белгород)

Бугрова Юлия Вадимовна, студентка группы 03011905 Медицинского института НИУ «БелГУ» (Белгород)

14.50–15.05

Респираторный микоз необычной локализации

Ермилов Олег Владимирович, врач приемного отделения, врач-пульмонолог пульмонологического отделения ОГБУЗ «Белгородская областная клиническая больница Святителя Иоасафа» (Белгород)

Ляхова Эллина Сергеевна, студентка группы 03011908 Медицинского института НИУ «БелГУ» (Белгород)

Калашникова Александра Вадимовна, студентка группы 03011908 Медицинского института НИУ «БелГУ» (Белгород)

15.05–15.25

Гипертоническая болезнь и сахарный диабет 2 типа как предикторы развития нефропатии у пациентов пожилого и старческого возраста

Плешева Оксана Евгеньевна, врач-эндокринолог первой квалификационной категории эндокринологического отделения ОГБУЗ «Белгородская областная клиническая больница Святителя Иоасафа», аспирант кафедры госпитальной терапии Медицинского института НИУ «БелГУ» (Белгород)

15.25–15.40

Современные представления о метаболическом синдроме у пациентов с гипертонической болезнью пожилого возраста

Чухаха Марина Владимировна, ассистент кафедры госпитальной терапии Медицинского института НИУ «БелГУ» (Белгород)

15.40–15.50

Портрет паллиативного пациента

Некрасевич Яна Алексеевна, аспирант кафедры факультетской хирургии Медицинского института НИУ «БелГУ» (Белгород)

Савастьянов Сергей Михайлович, аспирант кафедры факультетской хирургии Медицинского института НИУ «БелГУ» (Белгород)

Горелик Светлана Гиршевна, профессор кафедры факультетской хирургии Медицинского института НИУ «БелГУ», д.м.н., доцент (Белгород)

15.50–16.00

Речевые нарушения в пожилом и старческом возрасте: этиопатогенез, диагностика и ранняя реабилитация

Лысых Екатерина Алексеевна, аспирант кафедры нервных болезней и восстановительной медицины Медицинского института НИУ «БелГУ» (Белгород)

Леликова Кристина Николаевна, аспирант кафедры нервных болезней и восстановительной медицины Медицинского института НИУ «БелГУ» (Белгород)

Екушева Евгения Викторовна, профессор кафедры нервных болезней и нейрореабилитации Академии постдипломного образования ФГБУ ФНКЦ ФМБА России, д.м.н., доцент (Москва)

16.00–16.10**Определение функциональной активности у пожилых пациентов с поражением брахиоцефальных артерий**

Хохлюк Екатерина Валерьевна, аспирант кафедры семейной медицины Медицинского института НИУ «БелГУ» (Белгород)

Аль Хахим Якуб, аспирант кафедры семейной медицины Медицинского института НИУ «БелГУ» (Эр-Рияд, Саудовская Аравия)

Жернакова Нина Ивановна, заместитель директора по научной и международной деятельности, заведующая кафедрой семейной медицины Медицинского института НИУ «БелГУ», д.м.н., профессор (Белгород)

16.10–16.20**Факторы риска развития возрастной анорексии.****Вклад полипрагмазии**

Багдасарян Карен Самвелович, аспирант кафедры факультетской хирургии Медицинского института НИУ «БелГУ» (Белгород)

Павленко Елена Владимировна, аспирант кафедры факультетской хирургии Медицинского института НИУ «БелГУ» (Белгород)

Горелик Светлана Гиршевна, профессор кафедры факультетской хирургии Медицинского института НИУ «БелГУ», д.м.н., доцент (Белгород)

16.20–16.30**Влияние длительности операции аортокоронарного шунтирования на динамику когнитивного статуса у больных ИБС пожилого возраста**

Шевцов Роман Юрьевич, врач сердечно-сосудистый хирург кардиохирургического отделения ОГБУЗ «Белгородская областная клиническая больница Святителя Иоасафа» (Белгород)

Плаксына Ксения Геннадьевна, врач-кардиолог отделения сердечно-сосудистой хирургии ОГБУЗ «Белгородская областная клиническая больница Святителя Иоасафа» (Белгород)

Осипова Ольга Александровна, профессор кафедры госпитальной терапии Медицинского института НИУ «БелГУ» (Белгород)

16.30–16.40 ОТВЕТЫ НА ВОПРОСЫ. ПОДВЕДЕНИЕ ИТОГОВ

ЗАЛ 3, 4 ЭТАЖ (100)

10.00–13.00

СОВРЕМЕННЫЕ АСПЕКТЫ ПЕДИАТРИИ И НЕОНАТОЛОГИИ

Президиум:

Балакирева Елена Александровна, заведующая кафедрой педиатрии с курсом детских хирургических болезней Медицинского института НИУ «БелГУ», д.м.н., профессор

Кизилова Ирина Владимировна, главный врач ОГБУЗ «Детская областная клиническая больница»

Шальнева Татьяна Владимировна, главный внештатный педиатр Министерства здравоохранения Белгородской области, заместитель главного врача по клинико-экспертной работе ОГБУЗ «Детская областная клиническая больница»

Матвиенко Елена Витальевна, доцент кафедры педиатрии Медицинского института НИУ «БелГУ», к.м.н.

10.00–10.20

Современные представления о заместительной терапии препаратами ферментов поджелудочной железы у детей*

Бочарова Ксения Александровна, заведующая кафедрой микробиологии и вирусологии с курсом клинической иммунологии Медицинского института НИУ «БелГУ», к.м.н., доцент (Белгород)

* Доклад подготовлен при поддержке ООО «Эбботт Лэбораториз» и не является аккредитованным в системе НМО

10.20–10.40

Организация работы ДОКБ в современных условиях

Кизилова Ирина Владимировна, главный врач ОГБУЗ «Детская областная клиническая больница» (Белгород)

10.40–11.00

Важное в педиатрической неврологии

Балакирева Елена Александровна, заведующая кафедрой педиатрии с курсом детских хирургических болезней Медицинского института НИУ «БелГУ», д.м.н., профессор (Белгород)

11.00–11.20**Терапия функциональных запоров в детском возрасте***

Бочарова Ксения Александровна, заведующая кафедрой микробиологии и вирусологии с курсом клинической иммунологии Медицинского института НИУ «БелГУ», к.м.н., доцент (Белгород)

* Доклад подготовлен при поддержке ООО «Эбботт Лэбораториз» и не является аккредитованным в системе НМО

11.20–11.40**Врожденные аномалии и приобретенные деформации челюстно-лицевой области. Ранняя диагностика, мониторинг, реабилитация. Взаимодействие челюстно-лицевого хирурга с врачом-педиатром**

Слетов Александр Анатольевич, советник ректора ФГАОУ ВО «БелГУ» по медицинским вопросам, д.м.н., профессор (Белгород)

11.40–12.00**Фундамент патогенетической терапии в практике педиатра**

Себелев Александр Афанасьевич, старший научный сотрудник лаборатории специфических энтеросорбентов Института инженерной иммунологии (Московская область)

12.00–12.10**Подростки и их отношение к здоровью**

Коваленко Юлия Витальевна, ассистент кафедры педиатрии Медицинского института НИУ «БелГУ» (Белгород)

12.10–12.30**Дифференциальная диагностика суставного синдрома у детей и подростков**

Матвиенко Елена Витальевна, доцент кафедры педиатрии Медицинского института НИУ «БелГУ», к.м.н. (Белгород)

12.30–12.40**Глубокая недоношенность, поздний катамнез**

Дюмин Игорь Иванович, ассистент кафедры педиатрии Медицинского института НИУ «БелГУ» (Белгород)

12.40–13.00 ОТВЕТЫ НА ВОПРОСЫ. ПОДВЕДЕНИЕ ИТОГОВ

УЧАСТНИКИ ФОРУМА



ГЕНЕРАЛЬНЫЙ СПОНСОР



Белгород

16
НОВАЯ
2023

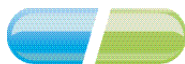
VIII МЕЖДИСЦИПЛИНАРНЫЙ МЕДИЦИНСКИЙ ФОРУМ

с международным участием

СПОНСОРЫ



ДИАБЕТ ПОД КОНТРОЛЕМ. ДОСТУПНО.



RENEWAL



ПИК-ФАРМА

