



КУРСК

**23–24
НОЯБРЯ
2023**



ОТЧЕТ

Министерство здравоохранения Курской области
ФГБОУ ВО «Курский государственный медицинский университет» Минздрава России
Ассоциация «Курская врачебная палата»
ФГБУ ДПО «Центральная государственная медицинская академия»
Управления делами Президента Российской Федерации

**IX МЕДИЦИНСКИЙ ФОРУМ
АКТУАЛЬНЫЕ ВОПРОСЫ
МЕДИЦИНЫ**

СОЛОВЬИНЫЙ КРАЙ

**Курск, ул. Карла Маркса, д. 68,
бизнес-центр «ГРИНН»**

Дата проведения: 23-24 ноября 2023 г.

Адрес проведения: ул. Карла Маркса, 68, бизнес-центр "ГРИНН"

Сайт мероприятия: <https://medivector.ru/event/solovinyj-kraj-23/#m-11-2023>

Освещение в СМИ: <https://gtrkkursk.ru/news/46706-kurske-startoval-ix-medicinskiy-forum-aktualnye-voprosy-mediciny>

Статистика по мероприятию:

23 ноября

Секция "Организация здравоохранения и общественное здоровье. Независимая экспертиза в досудебном и судебном урегулировании конфликтов" - очно **64 человека**.

Секция "Современные аспекты акушерства и гинекологии" - очно **115 человек**.

Секция "Современные аспекты педиатрии и неонатологии" - очно **83 человека**.

Секция "Актуальные вопросы диагностики и лечения заболеваний внутренних органов" - очно **79 человек**, онлайн **184 человека**.

24 ноября

Секция "Актуальные вопросы клинической лабораторной диагностики" - очно **65 человек**.

Секция "Актуальные вопросы дерматовенерологии и косметологии" - очно **56 человек**, онлайн **71 человек**.

**Всего за два дня -
717 человек**



23–24 ноября 2023

Соловьиный край

ТОРЖЕСТВЕННОЕ ОТКРЫТИЕ



Даниленко
Екатерина Васильевна

Лазаренко
Виктор Анатольевич

Письменная
Екатерина Васильевна

Даниленко В.В., Лазаренко В.А., Письменная Е.В., Шевченко С.М.



Письменная Е.В., Шевченко С.М.



Сауткин П.Е., Шевченко С.М.



Самойлова О.М., Савенкова Н.Л., Уханова И.Ю., Ройтман А.П.



Хмелевская И.Г., Гусева С.П., Абезьева П.М.



Юдина С.М., Прибылов С.А.



Иванова О.Ю., Лазарева Г.Н.



Письменная Е.В.



Лазаренко В.А.



Шевченко С.М.



Сауткин П.Е.



Даниленко В.В.



Долгина И.И.



Балеевских Т.Ю.



Силина Л.В.



Широконосов Р.В.



Степенко А.А.



Прибылов С.А.



Фурсова Е.А.



Юдина С.М.



Корнилов А.А.



Хмелевская И.Г.



Михин В.П.



Евстигнеев О.В.



Кожевникова Т.Н.



Шабанов Е.А.



Коротаева Н.В.



Лазарева Г.А.



Медведева И.Н.



Пономарева Н.А.



Хурасева А.Б.



Лунева И.С.



Хуцишвили О.С.



Савенкова Н.Л.



Хвостовой В.В.



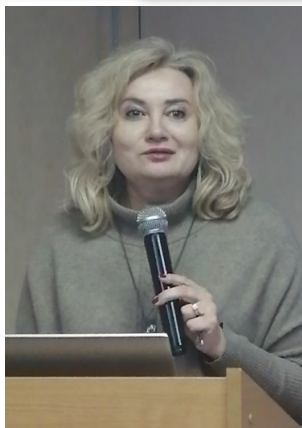
Себякина Т.А.



Шварц Н.Е.



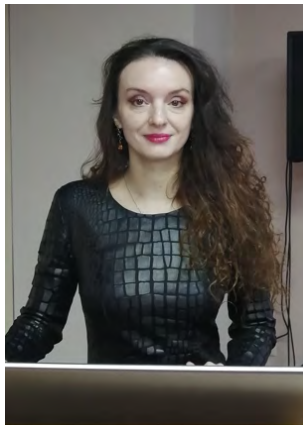
Беляева Т.М.



Жильцова Е.Е.



Щербо С.Н.



Тишина Е.И.



Ройтман А.П.



Копцев С.В.



Пунанова С.В.



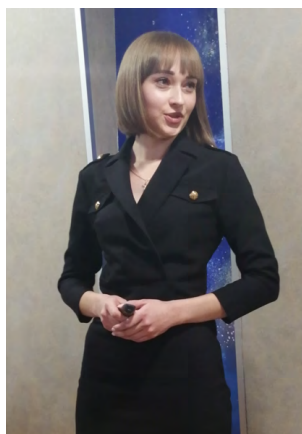
Игнатенко И.Г.



Ким А.В.



Моргунов Л.Ю.



Малютина Е.А.



Награждение медицинских работников



Награждение медицинских работников





23 ноября (четверг)

08.30–09.30 РЕГИСТРАЦИЯ УЧАСТНИКОВ

ЗАЛ «АСЕЕВСКИЙ»

09.30–10.15 ТОРЖЕСТВЕННОЕ ОТКРЫТИЕ

Белостоцкий Андрей Викторович, заместитель губернатора
Курской области

Письменная Екатерина Васильевна, министр здравоохранения
Курской области

Даниленко Валерия Валериевна, руководитель территориального
органа Росздравнадзора по Курской области

Лазаренко Виктор Анатольевич, ректор ФГБОУ ВО «Курский
государственный медицинский университет» Минздрава России

Шевченко Сергей Михайлович, президент, председатель правления
Ассоциации «Курская врачебная палата»

**Приветствие, награждение грамотами Губернатора
и Министерства здравоохранения Курской области**

**Торжественное подписание соглашения между Министерством
здравоохранения Курской области и Ассоциацией «Курская
врачебная палата»**

**Торжественное подписание соглашения между Адвокатской
палатой Курской области и Ассоциацией «Курская врачебная
палата»**

ЗАЛ «ЩЕПКИНСКИЙ»

10.20–13.50

**ОРГАНИЗАЦИЯ ЗДРАВООХРАНЕНИЯ И ОБЩЕСТВЕННОГО
ЗДОРОВЬЯ. НЕЗАВИСИМАЯ ЭКСПЕРТИЗА В ДОСУДЕБНОМ
И СУДЕБНОМ УРЕГУЛИРОВАНИИ КОНФЛИКТОВ**

Президиум:

Письменная Екатерина Васильевна, министр здравоохранения
Курской области

Даниленко Валерия Валериевна, руководитель территориального
органа Росздравнадзора по Курской области

Шевченко Сергей Михайлович, президент, председатель правления
Ассоциации «Курская врачебная палата»

10.20–10.40

Организация экспертизы качества медицинской помощи в государственных медицинских организациях Курской области и участие в ней Министерства здравоохранения Курской области
Письменная Екатерина Васильевна, министр здравоохранения Курской области (Курск)

10.40–11.00

Нормативное регулирование экспертизы качества медицинской помощи. Опыт территориального органа Росздравнадзора по Курской области
Даниленко Валерия Валериевна, руководитель территориального органа Росздравнадзора по Курской области (Курск)

11.00–11.20

Типичные ошибки при оформлении медицинской документации. По материалам судебных исков к медицинским организациям Курской области
Лукьянчикова Светлана Александровна, начальник управления правового обеспечения и лицензирования Минздрава Курской области (Курск)

11.20–11.40

Модель организации независимой экспертизы качества медицинской помощи Ассоциацией «Курская врачебная палата»
Шевченко Сергей Михайлович, президент, председатель правления Ассоциации «Курская врачебная палата» (Курск)

11.40–12.00

Значение и перспектива участия патологоанатомической службы в независимой экспертизе качества медицинской помощи
Бондарев Вячеслав Павлович, начальник ОБУЗ «Патологоанатомическое бюро» (Курск)

12.00–12.20

Актуальные вопросы в производстве экспертиз, связанных с нарушением профессиональной деятельности медицинских работников. Возможные варианты исходов «врачебных дел» по данным ОБУЗ «Бюро СМЭ» Министерства здравоохранения Курской области
Балеевских Татьяна Юрьевна, заместитель начальника ОБУЗ «Бюро судебно-медицинской экспертизы» (Курск)

12.20–12.40

Актуальные вопросы защиты профессиональных прав медицинских работников адвокатами

Сауткин Петр Егорович, президент Адвокатской палаты Курской области (Курск)

12.40–13.00

Правовые вопросы медицинской экспертизы

Широконосов Роман Владимирович, заместитель главного врача ОБУЗ «Курская областная многопрофильная клиническая больница» (Курск)

13.00–13.20

Итоги аккредитации специалистов в 2023 году.

Требования к членам аккредитационных подкомиссий

Долгина Ирина Ивановна, начальник федерального аккредитационного центра ФГБОУ ВО «Курский государственный медицинский университет» Минздрава России (Курск)

**13.20–13.50 ОТВЕТЫ НА ВОПРОСЫ. ПОДВЕДЕНИЕ ИТОГОВ.
ПРИНЯТИЕ ПОЛОЖЕНИЯ О ЦНЭ АКП****ЗАЛ «АСЕЕВСКИЙ»****10.20–14.10****АКТУАЛЬНЫЕ ВОПРОСЫ ДИАГНОСТИКИ И ЛЕЧЕНИЯ
ЗАБОЛЕВАНИЙ ВНУТРЕННИХ ОРГАНОВ****Президиум:**

Гончарова Оксана Ивановна, начальник управления организации медицинской помощи Минздрава Курской области

Прибылов Сергей Александрович, заведующий кафедрой внутренних болезней ИНО ФГБОУ ВО «Курский государственный медицинский университет» Минздрава России, главный врач ОБУЗ «Областной клинический противотуберкулезный диспансер», д.м.н., профессор

Юдина Светлана Михайловна, заведующая кафедрой клинической иммунологии, аллергологии и фтизиопульмонологии ФПО ФГБОУ ВО «Курский государственный медицинский университет» Минздрава России, академик РАЕН, заслуженный врач РФ, д.м.н., профессор

Михин Вадим Петрович, заведующий кафедрой внутренних болезней № 2 ФГБОУ ВО «Курский государственный медицинский университет» Минздрава России, член президиума Российского научного медицинского общества терапевтов, заслуженный врач РФ, д.м.н., профессор

10.20–10.40

Современные возможности ферментозаместительной терапии препаратами панкреатина*

Степченко Александр Александрович, профессор кафедры внутренних болезней ИНО ФГБОУ ВО «Курский государственный медицинский университет» Минздрава России, д.м.н., доцент (Курск)

** Доклад подготовлен при поддержке ООО «Эбботт Лэбораториз» и не является аккредитованным в системе НМО*

10.40–11.00

Диагностика и лечение легочной гипертензии: взгляд терапевта

Прибылов Сергей Александрович, заведующий кафедрой внутренних болезней ИНО ФГБОУ ВО «Курский государственный медицинский университет» Минздрава России, главный врач ОБУЗ «Областной клинический противотуберкулезный диспансер», д.м.н., профессор (Курск)

11.00–11.20

Неалкогольная жировая болезнь печени*

Степченко Александр Александрович, профессор кафедры внутренних болезней ИНО ФГБОУ ВО «Курский государственный медицинский университет» Минздрава России, д.м.н., доцент (Курск)

** Доклад подготовлен при поддержке ООО «Эбботт Лэбораториз» и не является аккредитованным в системе НМО*

11.20–11.40

Рациональная фармакотерапия кашля на амбулаторном приеме*

Степченко Александр Александрович, профессор кафедры внутренних болезней ИНО ФГБОУ ВО «Курский государственный медицинский университет» Минздрава России, д.м.н., доцент (Курск)

** Доклад подготовлен при поддержке АО «Сандоз» и не является аккредитованным в системе НМО*

11.40–12.00**Многокомпонентная фиксированная комбинация с точки зрения подходов к лечению боли***

Фурсова Елена Анатольевна, профессор кафедры медицинской профилактики ФГБОУ ВО ВГМУ им. Н.Н. Бурденко Минздрава России, д.м.н. (Воронеж)

** Доклад подготовлен при поддержке АО «Байер» и не является аккредитованным в системе НМО*

12.00–12.20**Терапия сахарного диабета. Как выбрать правильную стратегию?**

Моргунов Леонид Юльевич, заведующий эндокринологическим отделением ГБУЗ «ГКБ им. А.К. Ерамишанцева ДЗМ», профессор кафедры госпитальной терапии с курсами эндокринологии, гематологии и клинической лабораторной диагностики Медицинского института ФГАОУ ВО РУДН им. Патриса Лумумбы, председатель аккредитационной комиссии по специальности «эндокринология» ДЗМ, председатель аккредитационной комиссии по специальности «эндокринология» ФГБОУ ДПО РМАНПО Минздрава России, д.м.н., профессор (Москва)

12.20–12.40**Современные тренды терапии дислипидемии**

Поветкин Сергей Владимирович, заведующий кафедрой клинической фармакологии ФГБОУ ВО «Курский государственный медицинский университет» Минздрава России, д.м.н. (Курск)

12.40–13.00**Роль вирусов герпеса в патологии человека**

Юдина Светлана Михайловна, заведующая кафедрой клинической иммунологии, аллергологии и фтизиопульмонологии ФПО ФГБОУ ВО «Курский государственный медицинский университет» Минздрава России, академик РАЕН, заслуженный врач РФ, д.м.н., профессор (Курск)

13.00–13.20**Нефропротекция у больных сердечно-сосудистыми заболеваниями**

Корнилов Арсен Александрович, главный внештатный специалист по клинической фармакологии Минздрава Курской области, доцент кафедры клинической фармакологии ФГБОУ ВО «Курский государственный медицинский университет» Минздрава России, к.м.н., доцент (Курск)

13.20–13.40**Лечение стабильной стенокардии в свете новых клинических рекомендаций**

Михин Вадим Петрович, заведующий кафедрой внутренних болезней № 2 ФГБОУ ВО «Курский государственный медицинский университет» Минздрава России, член президиума Российского научного медицинского общества терапевтов, заслуженный врач РФ, д.м.н., профессор (Курск)

13.40–14.00**Современная энтеросорбция в патогенетическом лечении гастроэнтерологических заболеваний**

Евстигнеев Олег Валентинович, заведующий лабораторией специфических энтеросорбентов Института инженерной иммунологии, к.м.н. (Московская область)

14.00–14.10 ОТВЕТЫ НА ВОПРОСЫ. ПОДВЕДЕНИЕ ИТОГОВ**ЗАЛ «СВИРИДОВСКИЙ»****10.20–13.10****СОВРЕМЕННЫЕ АСПЕКТЫ ПЕДИАТРИИ
И НЕОНАТОЛОГИИ****Президиум:**

Зайцева Людмила Петровна, начальник управления организации службы детства и родовспоможения Минздрава Курской области
Хмелевская Ирина Григорьевна, заведующая кафедрой педиатрии ФГБОУ ВО «Курский государственный медицинский университет» Минздрава России, д.м.н., профессор

Гусева Светлана Петровна, главный внештатный специалист педиатр Минздрава Курской области, заместитель главного врача по медицинской части ОБУЗ «Областная детская клиническая больница» Минздрава Курской области

Абезяева Полина Михайловна, главный внештатный специалист неонатолог Минздрава Курской области, заместитель главного врача по детству ОБУЗ «Областной перинатальный центр»

10.20–10.40**Синдром дефицита внимания и гиперактивности в педиатрии**

Хмелевская Ирина Григорьевна, заведующая кафедрой педиатрии ФГБОУ ВО «Курский государственный медицинский университет» Минздрава России, д.м.н., профессор (Курск)

10.40–11.00**Задержки развития у детей**

Балакирева Елена Александровна, заведующая кафедрой педиатрии НИУ «БелГУ», д.м.н., доцент (Белгород)

11.00–11.20**Внебольничная пневмония. Особенности сезона 2023 г.**

Шабанов Евгений Александрович, главный внештатный пульмонолог Минздрава Курской области, доцент кафедры внутренних болезней ИНО ФГБОУ ВО «Курский государственный медицинский университет» Минздрава России, заведующий пульмонологическим отделением ОБУЗ «Курская областная многопрофильная клиническая больница», к.м.н. (Курск)

11.20–11.40**Особенности ухода за новорожденными и детьми грудного возраста в рамках актуальных клинических рекомендаций***

Коротаева Наталья Владимировна, доцент кафедры неонатологии и педиатрии ФГБОУ ВО ВГМУ им. Н.Н. Бурденко Минздрава России, к.м.н. (Воронеж)

** Доклад подготовлен при поддержке АО «Байер» и не является аккредитованным в системе НМО*

11.40–12.00**Современная энтеросорбция в патогенетическом лечении аллергических заболеваний**

Евстигнеев Олег Валентинович, заведующий лабораторией специфических энтеросорбентов Института инженерной иммунологии, к.м.н. (Московская область)

12.00–12.20**Респираторные инфекции у детей. Антибиотики и не только***

Кожевникова Татьяна Николаевна, профессор кафедры педиатрии ФГБОУ ВО «Тульский государственный университет», руководитель Городского центра респираторной патологии у детей, эксперт Респираторного общества РФ по респираторной патологии, заслуженный врач РФ, к.м.н. (Тула)

** Доклад подготовлен при поддержке АО «Сандоз» и не является аккредитованным в системе НМО*

12.20–12.40**Возможности минимизации ущерба от необоснованной антибиотикотерапии при лечении пациентов с респираторными заболеваниями**

Кожевникова Татьяна Николаевна, профессор кафедры педиатрии ФГБОУ ВО «Тульский государственный университет», руководитель Городского центра респираторной патологии у детей, эксперт Респираторного общества РФ по респираторной патологии, заслуженный врач РФ, к.м.н. (Тула)

12.40–13.00**Медико-социальная служба как инструмент повышения эффективности работы детских поликлиник**

Ким Андрей Вячеславович, главный внештатный детский специалист по медицинской помощи в образовательных организациях, главный внештатный специалист по медицинскому обеспечению призывной молодежи Комитета по здравоохранению Санкт-Петербурга, профессор кафедры социальной педиатрии и организации здравоохранения ФГБОУ ВО СПбГПМУ Минздрава России, заслуженный работник здравоохранения РФ, д.м.н., профессор (Санкт-Петербург)

13.00–13.10 ОТВЕТЫ НА ВОПРОСЫ. ПОДВЕДЕНИЕ ИТОГОВ**ЗАЛ «ДЕЙНЕКОВСКИЙ»****10.20–13.40****СОВРЕМЕННЫЕ АСПЕКТЫ АКУШЕРСТВА И ГИНЕКОЛОГИИ****Президиум:**

Маслова Наталья Леонтьевна, ведущий консультант управления организации службы детства и родовспоможения Минздрава Курской области

Антохина Маргарита Николаевна, главный внештатный акушер-гинеколог Минздрава Курской области, главный врач ОБУЗ «Областной перинатальный центр»

Иванова Оксана Юрьевна, заведующая кафедрой акушерства и гинекологии ФГБОУ ВО «Курский государственный медицинский университет» Минздрава России, д.м.н., профессор

Лазарева Галина Анатольевна, заведующая кафедрой акушерства и гинекологии ФПО ФГБОУ ВО «Курский государственный медицинский университет» Минздрава России, д.м.н., профессор

10.20–10.40**Аntenатальная гибель плода. Анамнестические, клинические, биохимические предикторы**

Иванова Оксана Юрьевна, заведующая кафедрой акушерства и гинекологии ФПО ФГБОУ ВО «Курский государственный медицинский университет» Минздрава России, д.м.н., профессор (Курск)

10.40–11.00**Комплексная терапия неопухолевых дистрофических заболеваний вульвы. Разбор клинических случаев**

Лазарева Галина Анатольевна, заведующая кафедрой акушерства и гинекологии ФПО ФГБОУ ВО «Курский государственный медицинский университет» Минздрава России, д.м.н., профессор (Курск)

11.00–11.20**Актуальные рекомендации: как сократить гестационные риски***

Медведева Ирина Николаевна, доцент кафедры акушерства и гинекологии факультета ПДО ФГБОУ ВО «Курский государственный медицинский университет» Минздрава России, к.м.н. (Курск)

** Доклад подготовлен при поддержке АО «Байер» и не является аккредитованным в системе НМО*

11.20–11.40**Допплерометрические предикторы рождения маловесного плода**

Пономарева Надежда Анатольевна, профессор кафедры акушерства и гинекологии ФПО ФГБОУ ВО «Курский государственный медицинский университет» Минздрава России, д.м.н. (Курск)

11.40–12.00**Эмболизация маточных артерий. Показания, противопоказания, отдаленные результаты**

Лулева Ирина Семеновна, доцент кафедры акушерства и гинекологии ФПО ФГБОУ ВО «Курский государственный медицинский университет» Минздрава России, к.м.н. (Курск)

12.00–12.20**Современные подходы к лечению первичной дисменореи**

Хуцишвили Ольга Славьевна, доцент кафедры акушерства и гинекологии ФПО ФГБОУ ВО «Курский государственный медицинский университет» Минздрава России, к.м.н. (Курск)

12.20–12.40

Вагинальный дисбиоз – стратегия и тактика

Хурасева Анна Борисовна, профессор кафедры акушерства и гинекологии ИНО ФГБОУ ВО «Курский государственный медицинский университет» Минздрава России, д.м.н. (Курск)

Реминная Татьяна Викторовна, заочный аспирант кафедры акушерства и гинекологии ИНО ФГБОУ ВО «Курский государственный медицинский университет» Минздрава России (Курск)

12.40–13.00

ДДМЖ и профилактика РМЖ

Хвостовой Владимир Владимирович, заведующий кафедрой онкологии ФГБОУ ВО «Курский государственный медицинский университет» Минздрава России, к.м.н., доцент (Курск)

13.00–13.15

К вопросу состояния рубца на матке после операции кесарева сечения. Актуальный взгляд

Себякина Татьяна Александровна, ассистент кафедры акушерства и гинекологии ФПО ФГБОУ ВО «Курский государственный медицинский университет» Минздрава России, к.м.н. (Курск)

13.15–13.35

Профилактика бесплодия студенток

Малютина Елена Александровна, клинический ординатор кафедры внутренних болезней медицинского института ФГБОУ ВО «Тульский государственный университет», врач-кардиолог (Тула)

Хадарцева Кызылгуль Абдурахмановна, профессор кафедры акушерства и гинекологии медицинского института ФГБОУ ВО «Тульский государственный университет», д.м.н. (Тула)

13.35–13.40 ОТВЕТЫ НА ВОПРОСЫ. ПОДВЕДЕНИЕ ИТОГОВ

24 ноября (пятница)

ЗАЛ «АСЕЕВСКИЙ»

10.00–13.50

**АКТУАЛЬНЫЕ ВОПРОСЫ ДЕРМАТОВЕНЕРОЛОГИИ
И КОСМЕТОЛОГИИ****Президиум:**

Силина Лариса Вячеславовна, заведующая кафедрой дерматовенерологии ФГБОУ ВО «Курский государственный медицинский университет» Минздрава России, д.м.н., профессор
Лукашов Михаил Иванович, главный врач ОБУЗ «Курская областная многопрофильная клиническая больница», главный внештатный дерматовенеролог и косметолог Минздрава Курской области, к.м.н.

10.00–10.20

Псориаз – продлеваем и контролируем ремиссию

Силина Лариса Вячеславовна, заведующая кафедрой дерматовенерологии ФГБОУ ВО «Курский государственный медицинский университет» Минздрава России, д.м.н., профессор (Курск)

10.20–10.40

Роль коллагенообразующих препаратов в комплексном омоложении

Шварц Наталья Евгеньевна, доцент кафедры дерматовенерологии ФГБОУ ВО «Курский государственный медицинский университет» Минздрава России, к.м.н. (Курск)

10.40–11.00

Расширяя возможности терапии псориаза

Силина Лариса Вячеславовна, заведующая кафедрой дерматовенерологии ФГБОУ ВО «Курский государственный медицинский университет» Минздрава России, д.м.н., профессор (Курск)

11.00–11.20

Современная энтеросорбция в патогенетическом лечении дерматологических заболеваний

Евстигнеев Олег Валентинович, заведующий лабораторией специфических энтеросорбентов Института инженерной иммунологии, к.м.н. (Московская область)

11.20–11.40**Цифровые технологии в дистанционном образовании**

Попов Владимир Евгеньевич, профессор кафедры дерматовенерологии ФГБОУ ВО «Курский государственный медицинский университет» Минздрава России, д.м.н. (Курск)

11.40–12.00**Акне и экспосом: современные представления**

Беляева Татьяна Михайловна, врач-дерматовенеролог ОБУЗ «Курская областная многопрофильная клиническая больница», к.м.н. (Курск)

12.00–12.20**Комбинированная терапия дерматозов, осложненных инфекцией***

Жильцова Елена Егоровна, заведующая кафедрой дерматовенерологии ФГБОУ ВО РязГМУ им. академика И.П. Павлова Минздрава России, д.м.н., доцент (Рязань)

** Доклад подготовлен при поддержке ООО «Гленмарк Импэкс» и не является аккредитованным в системе НМО*

12.20–12.40**Эффективность гиалуроновой кислоты в комплексной терапии хронических дерматозов**

Тишина Екатерина Игоревна, доцент кафедры дерматовенерологии ФГБОУ ВО «Курский государственный медицинский университет» Минздрава России, к.м.н. (Курск)

12.40–13.00**Современная терапия герпетической инфекции: актуальность темы**

Бибичева Татьяна Владимировна, доцент кафедры дерматовенерологии ФГБОУ ВО «Курский государственный медицинский университет» Минздрава России, к.м.н. (Курск)

13.00–13.20**Исторические вехи развития кафедры дерматовенерологии Курского государственного медицинского университета (к 85-летию кафедры)**

Исаенко Татьяна Павловна, доцент кафедры дерматовенерологии ФГБОУ ВО «Курский государственный медицинский университет» Минздрава России, врач-дерматовенеролог высшей категории, к.м.н. (Курск)

13.20–13.40**Особенности течения и терапии псориаза при сочетании с сахарным диабетом второго типа**

Харахордина Юлия Евгеньевна, ассистент кафедры дерматовенерологии ФГБОУ ВО «Курский государственный медицинский университет» Минздрава России, к.м.н. (Курск)

13.40–13.50 ОТВЕТЫ НА ВОПРОСЫ. ПОДВЕДЕНИЕ ИТОГОВ**ЗАЛ «СВИРИДОВСКИЙ»****10.00–13.50****АКТУАЛЬНЫЕ ВОПРОСЫ КЛИНИЧЕСКОЙ
ЛАБОРАТОРНОЙ ДИАГНОСТИКИ****Президиум:**

Уханова Ирина Юрьевна, главный внештатный специалист по клинической лабораторной диагностике Минздрава Курской области

Дробязина Татьяна Николаевна, заведующая КДЛ ОБУЗ «Курская областная многопрофильная клиническая больница»

Савенкова Наталья Леонидовна, заведующая КДЛ ОБУЗ «Курская городская клиническая больница скорой медицинской помощи»

Самойлова Оксана Михайловна, заведующая отделом лабораторной диагностики ОБУЗ «Курская областная клиническая станция переливания крови»

Ройтман Александр Польевич, главный внештатный специалист по клинической лабораторной диагностике Минздрава России по ЦФО, профессор кафедры клинической лабораторной диагностики ФГБОУ ДПО РМАНПО Минздрава России, д.м.н., профессор

10.00–10.40**Лабораторная диагностика сахарного диабета и нарушения толерантности к углеводам**

Ройтман Александр Польевич, главный внештатный специалист по клинической лабораторной диагностике Минздрава России по ЦФО, профессор кафедры клинической лабораторной диагностики ФГБОУ ДПО РМАНПО Минздрава России, д.м.н., профессор (Москва)

10.40–11.00**Традиции и инновации лабораторной диагностики в персонализированной медицине**

Щербо Сергей Николаевич, заведующий кафедрой клинической лабораторной диагностики ФГАОУ ВО РНИМУ им. Н.И. Пирогова Минздрава России, президент Национальной ассоциации лабораторной, персонализированной и трансляционной медицины, вице-президент Российской ассоциации медицинской лабораторной диагностики, д.б.н., профессор (Москва)

11.00–11.20**Гликированный гемоглобин и глюкоза крови в педиатрической практике**

Пунанова Светлана Викторовна, врач клинической лабораторной диагностики ОБУЗ «Курская областная детская клиническая больница» (Курск)

11.20–12.00**Лабораторная диагностика хронической сердечной недостаточности**

Ройтман Александр Польевич, главный внештатный специалист по клинической лабораторной диагностике Минздрава России по ЦФО, профессор кафедры клинической лабораторной диагностики ФГБОУ ДПО РМАНПО Минздрава России, д.м.н., профессор (Москва)

12.00–12.20**Буква или цифра? Опыт цифровизации лабораторных исследований в ЦКДЛ Курска**

Игнатенко Ирина Геннадьевна, заведующая центром лабораторно-диагностических исследований, врач клинической лабораторной диагностики ОБУЗ «Курский онкологический научно-клинический центр им. Г.Е. Островерхова» (Курск)

12.20–12.40**Лабораторная диагностика, предрасположенность и устойчивость к НКВИ (новая коронавирусная инфекция)**

Щербо Сергей Николаевич, заведующий кафедрой клинической лабораторной диагностики ФГАОУ ВО РНИМУ им. Н.И. Пирогова Минздрава России, президент Национальной ассоциации лабораторной, персонализированной и трансляционной медицины, вице-президент Российской ассоциации медицинской лабораторной диагностики, д.б.н., профессор (Москва)

12.40–13.00**Лабораторная оценка причин и факторов риска повторных потерь беременностей**

Бочарова Ксения Александровна, заведующая кафедрой микробиологии и вирусологии с курсом клинической иммунологии Медицинского института НИУ «БелГУ», ведущий специалист-гематолог многопрофильного медицинского центра сети клиник Фомина, к.м.н., доцент (Белгород)

13.00–13.20**Натрийуретический пептид. Опыт практического применения в работе сосудистых центров**

Копцев Сергей Владимирович, заведующий отделом клинических лабораторных исследований, врач клинической лабораторной диагностики ОБУЗ «Курская областная многопрофильная клиническая больница» (Курск)

13.20–13.40**Клинические случаи применения натрийуретического пептида из практики реанимации кардиологического отделения**

Савенкова Наталья Леонидовна, заведующая клинико-диагностической лабораторией ОБУЗ «Курская городская клиническая больница скорой медицинской помощи» (Курск)

13.40–13.50 ОТВЕТЫ НА ВОПРОСЫ. ПОДВЕДЕНИЕ ИТОГОВ







КУРСК

**23–24
НОЯБРЯ
2023**



ГЕНЕРАЛЬНЫЙ СПОНСОР



СПОНСОРЫ



Фармтек

ПОЛИСОРБ®



Комплексное оснащение лабораторий

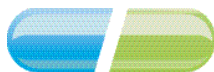


ЭЛТА

ДИАБЕТ ПОД КОНТРОЛЕМ. ДОСТУПНО.



Bionorica®



RENEWAL



БИОТЕХФАРМ