



МИНИСТЕРСТВО ЗДРАВООХРАНЕНИЯ ОРЕНБУРГСКОЙ ОБЛАСТИ  
ФГБОУ ВО «ОРЕНБУРГСКИЙ ГОСУДАРСТВЕННЫЙ МЕДИЦИНСКИЙ УНИВЕРСИТЕТ»  
МИНИСТЕРСТВА ЗДРАВООХРАНЕНИЯ РОССИЙСКОЙ ФЕДЕРАЦИИ



**1  
МАРТА  
2024**

**ОТЧЁТ**

**II НАУЧНО-ПРАКТИЧЕСКАЯ КОНФЕРЕНЦИЯ**

**АКТУАЛЬНЫЕ ВОПРОСЫ КЛИНИЧЕСКОЙ  
ЛАБОРАТОРНОЙ ДИАГНОСТИКИ  
И МЕДИЦИНСКОЙ МИКРОБИОЛОГИИ**

Оренбург, Hilton Garden Inn Orenburg,  
ул. Маршала Жукова, 26, конференц-зал «Евразия»

---

**МЕСТО ПРОВЕДЕНИЯ** - Оренбург, Hilton Garden Inn Orenburg,  
ул. Маршала Жукова, 26, конференц-зал «Евразия»

**САЙТ ТРАНСЛЯЦИИ** - <https://medivector.ru>

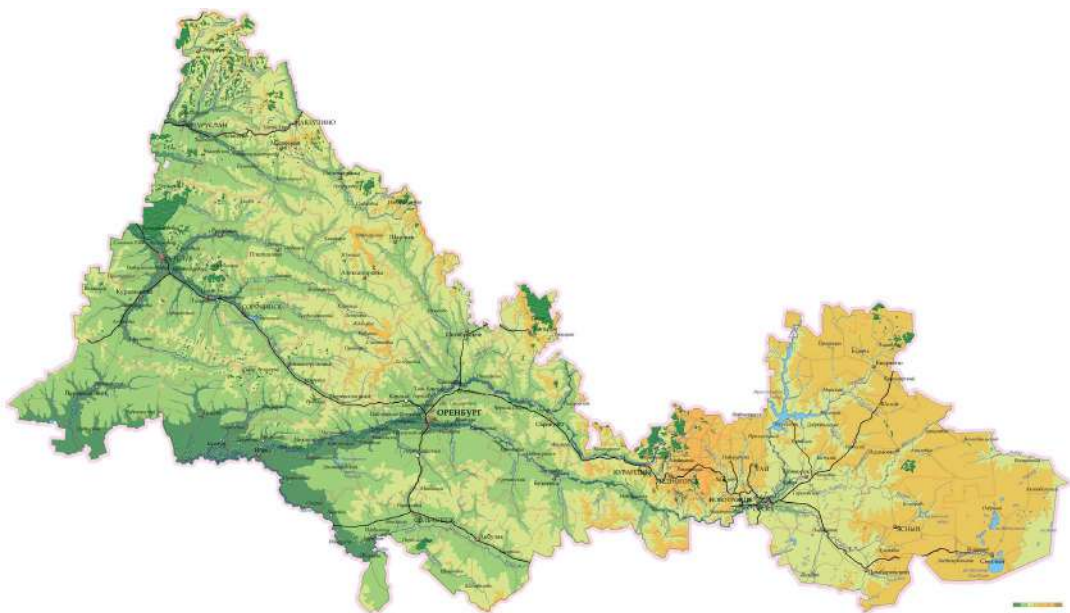
**СТРАНИЦА КОНФЕРЕНЦИИ** - <https://medivector.ru/event/kld-orenburg-2024>

**АНОНСИРОВАНИЕ НА САЙТАХ ПАРТНЕРОВ:**

[umedp.ru](http://umedp.ru), [vrachirf.ru](http://vrachirf.ru), [mbookshop.ru](http://mbookshop.ru)

**КОЛИЧЕСТВО УЧАСТНИКОВ:**

**ОЧНО** - 129 СПЕЦИАЛИСТОВ





**Ройтман**  
Александр Польевич

**Ройтман А.П.**

**Белова**  
Марина Анатольевна

**Белова М.А.**

**Миронова**  
Александра Рудольфовна

**Миронова А.Р.**

**Ройтман Александр Польевич**, главный внештатный специалист по клинической лабораторной диагностике Минздрава России по ЦФО, профессор кафедры клинической лабораторной диагностики ФГБОУ ДПО РМАНПО Минздрава России, д.м.н., профессор

**Белова Марина Анатольевна**, доцент кафедры эпидемиологии и инфекционных болезней ФГБОУ ВО «Оренбургский государственный медицинский университет» Минздрава России, к.м.н.

**Миронова Александра Рудольфовна**, главный внештатный специалист по медицинской микробиологии Минздрава Оренбургской области, заведующая лабораторией ГАУЗ «Оренбургская областная клиническая инфекционная больница»

## ФОТООТЧЕТ



**Ройтман А.П.**



**Белова М.А.**



**Миронова А.Р.**



**Донников А.Е.**



**Иванова В.Н.**



**Постригань Б.Н.**

### 09.00–10.00 РЕГИСТРАЦИЯ УЧАСТНИКОВ

### 10.00–10.10 ТОРЖЕСТВЕННОЕ ОТКРЫТИЕ

#### Президиум:

**Саморядова Ирина Геннадьевна**, главный внештатный специалист по клинической лабораторной диагностике Минздрава Оренбургской области, заведующая централизованной лабораторией ГАУЗ «Оренбургская областная клиническая больница им. В.И. Войнова»

**Белова Марина Анатольевна**, доцент кафедры эпидемиологии и инфекционных болезней ФГБОУ ВО «Оренбургский государственный медицинский университет» Минздрава России, к.м.н.

**Миροнова Александра Рудольфовна**, главный внештатный специалист по медицинской микробиологии Минздрава Оренбургской области, заведующая лабораторией ГАУЗ «Оренбургская областная клиническая инфекционная больница»

**Ройтман Александр Польевич**, главный внештатный специалист по клинической лабораторной диагностике Минздрава России по ЦФО, профессор кафедры клинической лабораторной диагностики ФГБОУ ДПО РМАНПО Минздрава России, д.м.н., профессор

### 10.10–10.40

#### Коклюш. Эпидемиология. Диагностика.

#### Взаимодействие с референс-центром

**Деревянко Алина Васильевна**, заведующая лабораторией молекулярно-генетических исследований ФБУЗ «Центр гигиены и эпидемиологии в Оренбургской области» (Оренбург)

### 10.40–11.00

#### Железодефицитная анемия и анемия хронических заболеваний: лабораторная дифференциальная диагностика

**Белова Марина Анатольевна**, доцент кафедры эпидемиологии и инфекционных болезней ФГБОУ ВО «Оренбургский государственный медицинский университет» Минздрава России, к.м.н. (Оренбург)

### 11.00–11.20

#### Диагностика острых респираторных инфекций после пандемии: выводы и рекомендации

**Донников Андрей Евгеньевич**, заведующий лабораторией молекулярно-генетических методов ФГБУ «Национальный медицинский исследовательский центр акушерства, гинекологии и перинатологии им. академика В.И. Кулакова» Минздрава России, к.м.н. (Москва)

### 11.20–11.40

#### Новый подход к ПЦР-диагностике дисбиозов уrogenитального тракта у женщин

**Постригань Богдан Нилович**, специалист по ПЦР продукции АО «Вектор-Бест-Агидель», к.б.н. (Уфа)

### 11.40–12.00

#### Возможности применения скрининговых тестов в структуре гематологических исследований

**Иванова Виктория Николаевна**, доцент кафедры клинической биохимии ФГБОУ ВО «Ставропольский государственный медицинский университет» Минздрава России, врач высшей категории, к.м.н. (Ставрополь)

### 12.00–13.00 ПЕРЕРЫВ

### 13.00–13.20

#### Листериоз. Лабораторная диагностика

**Миронова Александра Рудольфовна**, главный внештатный специалист по медицинской микробиологии Минздрава Оренбургской области, заведующая лабораторией ГАУЗ «Оренбургская областная клиническая инфекционная больница» (Оренбург)

### 13.20–14.10

#### Лабораторная диагностика сахарного диабета и нарушения толерантности к углеводам

**Ройтман Александр Польевич**, главный внештатный специалист по клинической лабораторной диагностике Минздрава России по ЦФО, профессор кафедры клинической лабораторной диагностики ФГБОУ ДПО РМАНПО Минздрава России, д.м.н., профессор (Москва)

### 14.10–15.10

#### Аккредитация специалистов

**Ройтман Александр Польевич**, главный внештатный специалист по клинической лабораторной диагностике Минздрава России по ЦФО, профессор кафедры клинической лабораторной диагностики ФГБОУ ДПО РМАНПО Минздрава России, д.м.н., профессор (Москва)

### 15.10–15.20 ОТВЕТЫ НА ВОПРОСЫ. ПОДВЕДЕНИЕ ИТОГОВ













**1  
МАРТА  
2024**

## Компании-участники

